



НИЙСЛЭЛИЙН ЗАСАГ ДАРГЫН ХЭРЭГЖҮҮЛЭГЧ АГЕНТЛАГ

**НИЙСЛЭЛИЙН
ЭРҮҮЛ МЭНДИЙН
ГАЗАР**

НИЙСЛЭЛИЙН ЭРҮҮЛ МЭНДИЙН ГАЗАР

НИЙСЛЭЛИЙН ЭРҮҮЛ МЭНДИЙН СТАТИСТИКИЙН МЭДЭЭЛЭЛ

2025 оны эхний 2 сараар

Улаанбаатар хот
2025 он

ЭРҮҮЛ МЭНДИЙН ҮНДСЭН ҮЗҮҮЛЭЛТ
/2024, 2025 оны 2 сарын байдлаар/

№	Үзүүлэлт		Нэгж	2024	2025	Өсөлт, бууралт
1	Төрсөн эх		Бодит тоо	4999	4714	-285
2	Амьд төрсөн хүүхэд		Бодит тоо	5051	4757	-294
3	Амьгүй төрсөн хүүхэд		Бодит тоо	29	20	-9
			1000 нийт төрөлтөд	5.7	4.2	-1.5
4	Гэрийн төрөлт		Бодит тоо	23	13	-10
			Хувь	0.5	0.3	-0.2
5	Хяналтгүй төрөлт		Бодит тоо	37	33	-4
			Хувь	0.7	0.7	0.0
5	Бүх нас баралт		Бодит тоо	1422	1398	-24
6	Эмнэлгийн нас баралт		Бодит тоо	598	627	29
			Хувь	0.6	44.8	44.2
7	Хоног болоогүй нас баралт		Бодит тоо	88	82	-6
			Хувь	14.7	13.1	-1.6
8	Эхийн эндэгдэл		Бодит тоо	1	0	-1
			100000 амьд төрөлтөд	19.8	0.0	-19.8
9	Тав хүртэлх насны хүүхдийн эндэгдэл		Бодит тоо	82	81	-1
			1000 амьд төрөлтөд	16.2	17.0	0.8
10	Нялхсын эндэгдэл		Бодит тоо	71	72	1
			1000 амьд төрөлтөд	14.1	15.1	1.08
11	Нярайн эндэгдэл		Бодит тоо	40	50	10
			1000 амьд төрөлтөд	7.9	10.5	2.6
			Нялхсын эндэгдэлд эзлэх хувь	56.3	70.4	14.1
	Үүнээс	Нярайн эрт үеийн эндэгдэл	Бодит тоо	26	41	15.0
			Хувь	65.0	82.0	17.0
		Нярайн хожуу үеийн эндэгдэл	Бодит тоо	14	9	-5.0
Хувь			35.0	18.0	-17.0	
12	Перинаталь эндэгдэл		Бодит тоо	55	61	6.0
			1000 нийт төрөлтөд	11.0	12.9	1.9
13	1-5 хүртэлх насны хүүхдийн эндэгдэл		Бодит тоо	11	9	-2
			1000 амьд төрөлтөд	2.2	1.9	-0.3
	Шалтгаан	Өвчний улмаас	Бодит тоо	10	9	-1
		Осол гэмтлээр	Бодит тоо	1	0	-1
14	Эмчлэгдсэн өвчтөн		Бодит тоо	93177.6	93791.5	613.9
15	Орны фонд ашиглалт		Хувь	73.5	68.9	-4.6
16	Ор хоног		Бодит тоо	604480	602967	-1513
17	Дундаж ор хоног		Бодит тоо	6.5	6.4	-0.1
18	Орны эргэлт		Бодит тоо	6.6	6	-0.6

**Бүртгэгдсэн халдварт өвчин
/ 2024, 2025 оны 2 сарын байдлаар/**

№	Үзүүлэлт	Нэгж	2024	2025	Өсөлт, бууралт	
19	Халдварт өвчин бүгд	Бодит тоо	2678	2849	171.0	
		10000 хүн амд	17.6	17.6	0.0	
Үүнээс	Амьсгалын замын халдварт өвчин	Бодит тоо	1502	1617	115	
		10000 хүн амд	9.9	10.0	0.1	
	Бэлгийн замаар дамжих халдварт өвчин	Бодит тоо	841	892	51	
		10000 хүн амд	5.5	5.5	0	
	Гэдэсний халдварт өвчин	Бодит тоо	202	180	-22	
		10000 хүн амд	1.3	1.1	-0.3	
	Зоонозын халдварт өвчин	Бодит тоо	0	1	1	
		10000 хүн амд	0.00	0.01	0.01	
	Бусад халдварт өвчин	Бодит тоо	133	159	26	
		10000 хүн амд	0.9	1.0	-0.1	
	Үүнээс	Вирүст гепатит	Бодит тоо	32	32	0
			10000 хүн амд	0.2	0.2	0
Вирүст гепатит А		Бодит тоо	0	1	1	
		10000 хүн амд	0.00	0.01	0.01	
Вирүст гепатит В		Бодит тоо	6	10	4	
		10000 хүн амд	0.04	0.06	0.02	
Вирүст гепатит С		Бодит тоо	26	21	-5	
		10000 хүн амд	0.17	0.13	-0.04	
Бусад вирүст гепатит		Бодит тоо	0	0	0	
		10000 хүн амд	0.0	0.0	0	
Цусан суулга		Бодит тоо	156	132	-24	
		10000 хүн амд	1.03	0.82	-0.21	
Сальмонеллэз		Бодит тоо	26	30	4	
		10000 хүн амд	0.2	0.2	0	
Хоолны хордлого		Бодит тоо	20	0	-20	
		10000 хүн амд	0.1	0.0	-0.13	
Гар, хөл, амны өвчин		Бодит тоо	123	56	-67	
		10000 хүн амд	0.8	0.4	-0.46	
Балнад, иж балнад		Бодит тоо	0	0	0	
		10000 хүн амд	0	0	0	
Сүрьеэ		Бодит тоо	235	234	-1	
		10000 хүн амд	1.5	1.4	-0.1	
Улаан эсэргэнэ		Бодит тоо	104	39	-65	
		10000 хүн амд	0.7	0.2	-0.46	
Хумхаа	Бодит тоо	1	1	0		
	10000 хүн амд	0.01	0.01	0		
Улаанбурхан	Бодит тоо	0	0	0		
	10000 хүн амд	0.0	0.0	0		

**Бүртгэгдсэн халдварт өвчин
/ 2024, 2025 оны 2 сарын байдлаар/**

№	Үзүүлэлт	Нэгж	2024	2025	Өсөлт, бууралт	
	Менингококкт халдвар	Бодит тоо	0	3	3	
		10000 хүн амд	0.0	0.0	0.02	
	Ёлом	Бодит тоо	18	24	6	
		10000 хүн амд	0.1	0.2	0.05	
	Салхинцэцэг	Бодит тоо	993	1276	283	
		10000 хүн амд	6.5	7.9	1.4	
	Халдварт эритема	Бодит тоо	0	30	30	
		10000 хүн амд	0.0	0.2	0.2	
	Гахай хавдар	Бодит тоо	47	9	-38	
		10000 хүн амд	0.3	0.06	-0.24	
	Боом	Бодит тоо	0	0	0	
		10000 хүн амд	0.0	0.0	0	
	Бруцеллөз	Бодит тоо	0	1	1	
		10000 хүн амд	0.0	0.01	0.01	
	Спирохетээр сэдээгдсэн бусад халдвар	Бодит тоо	0	0	0	
		10000 хүн амд	0.0	0.0	0	
	Хачигт рикеттсиоз	Бодит тоо	0	0	0	
		10000 хүн амд	0.0	0.0	0	
	Хачигаар дамжих вируст энцеофалит	Бодит тоо	0	0	0	
		10000 хүн амд	0.0	0.0	0	
	Нярайн бактерт үжил	Бодит тоо	1	0	-1	
		10000 хүн амд	0.01	0.00	-0.01	
	Арьс ба салст бүрхэвчийг гэмтээх тодорхойгүй вируст халдвар	Бодит тоо	0	0	0	
		10000 хүн амд	0.0	0.0	0	
	Бусад татран	Бодит тоо	0	0	0	
		10000 хүн амд	0.0	0.0	0	
	Бэтэг	Бодит тоо	0	1	1	
		10000 хүн амд	0.0	0.0	0	
	Мөөгөнцөр	Бодит тоо	81	72	-9	
		10000 хүн амд	0.5	0.4	-0.1	
Үүнээс	Төрөлхийн тэмбүү	Тэмбүү	Бодит тоо	453	512	59
		Тэмбүү	10000 хүн амд	3.0	3.2	0.2
		Төрөлхийн тэмбүү	Бодит тоо	2	1	-1
		Төрөлхийн тэмбүү	10000 хүн амд	39.6	21.0	-18.6
	Гонококкт халдвар	Бодит тоо	237	229	-8	
		10000 хүн амд	1.6	1.4	-0.2	
	Трихомониаз	Бодит тоо	151	145	-6	
		10000 хүн амд	1.0	0.9	-0.1	
	ХДХВ/ДОХ	Бодит тоо	0	6	6	
		10000 хүн амд	0.0	0.0	0.01	
	Өөр бүлэгт ангилсан өвчний шалтгаан болох коронавирүс (Covid-19)	Бодит тоо	0	0	0	
		10000 хүн амд	0.0	0.0	0	

**Нийслэлийн эрүүл мэндийн газрын харьяа байгууллагын
эрүүл мэндийн үзүүлэлтүүд**

/ 2024, 2025 оны 2 сарын байдлаар/

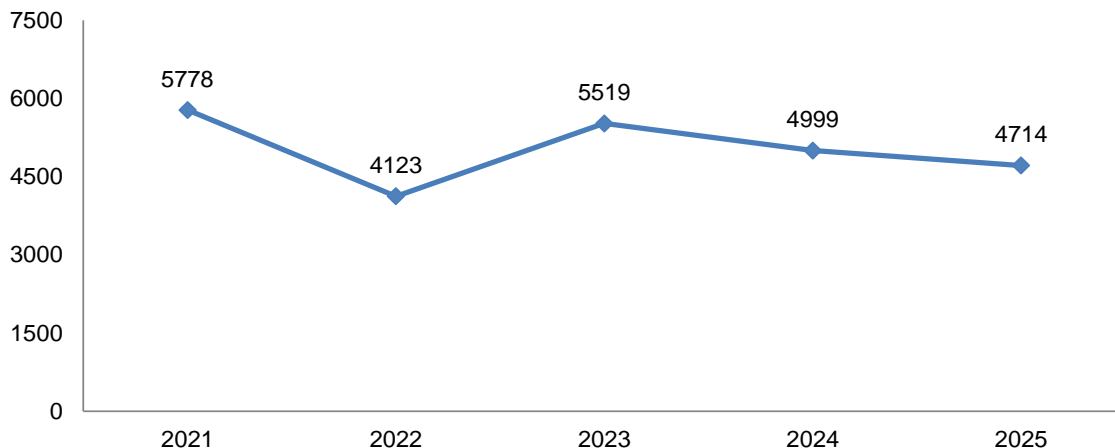
Үзүүлэлт		Нэгж	2024	2025	Өсөлт, бууралт
Төрсөн эх		Бодит тоо	2678	2410	-268
Амьд төрсөн хүүхэд		Бодит тоо	2700	2412	-288
Амьгүй төрсөн хүүхэд		Бодит тоо	12	15	3
		1000 нийт төрөлтөд	4.5	6.2	1.7
Гэрийн төрөлт		Бодит тоо	13	8	-5
		Хувь	0.5	0.3	-0.2
Жирэмсний эрт хяналт		Хувь	90.6	92.9	2.3
Бүх нас баралт		Бодит тоо	759	666	-93
Эмнэлгийн нас баралт		Бодит тоо	233	287	54
		Хувь	30.7	43.1	12.4
Хоног болоогүй нас баралт		Бодит тоо	37	44	7
		Хувь	15.9	15.3	-0.6
Эхийн эндэгдэл		Бодит тоо	0	0	0
		100000 амьд төрөлтөд	0.0	0.0	0.0
Тав хүртэлх насны хүүхдийн эндэгдэл		Бодит тоо	16	8	-8
		1000 амьд төрөлтөд	5.9	3.3	-2.6
Нялхсын эндэгдэл		Бодит тоо	13	8	-5
		1000 амьд төрөлтөд	4.8	3.3	-1.5
Нярайн эндэгдэл		Бодит тоо	11	8	-3
		1000 амьд төрөлтөд	4.1	3.3	-0.8
		Нялхсын эндэгдэлд эзлэх хувь	84.6	100.0	15.4
Үүнээс	Нярайн эрт үеийн эндэгдэл	Бодит тоо	7	7	0
		Хувь	63.6	87.5	23.9
	Нярайн хожуу үеийн эндэгдэл	Бодит тоо	4	1	-3
		Хувь	36.4	12.5	-23.9
Перинаталь эндэгдэл		Бодит тоо	19	22	3
		1000 нийт төрөлтөд	7.1	9.1	2.0
1-5 хүртэлх насны хүүхдийн эндэгдэл		Бодит тоо	3	0	-3
		1000 амьд төрөлтөд	1.1	0.0	-1.111111
Эмчлэгдсэн өвчтөн		Бодит тоо	50393.0	50736.5	343.5
Ор хоног		Бодит тоо	315936	309531	-6405
Орны фонд ашиглалт		Хувь	67.4	58	-9.4
Дундаж ор хоног		Бодит тоо	6.3	6.1	-0.2
Орны эргэлт		Бодит тоо	6.2	5.3	-0.9
Нийт үзлэг		Бодит тоо	1773731	1888124	114393
Урьдчилан сэргийлэх үзлэг		Хувь	26.7	28.4	1.7

ЭХ, ХҮҮХДИЙН ЭРҮҮЛ МЭНДИЙН ҮЗҮҮЛЭЛТ (2024 оны 2 сарын байдлаар)

Төрөлт

2025 оны 2 сарын байдлаар нийслэлийн хэмжээнд 4714 эх амаржсан нь өмнөх оны мөн үеэс 285 төрөлтөөр буюу 5.7 хувиар буурсан байна. НЭМГ-ын харьяа эмнэлгүүдэд 2410 эх амаржсан.

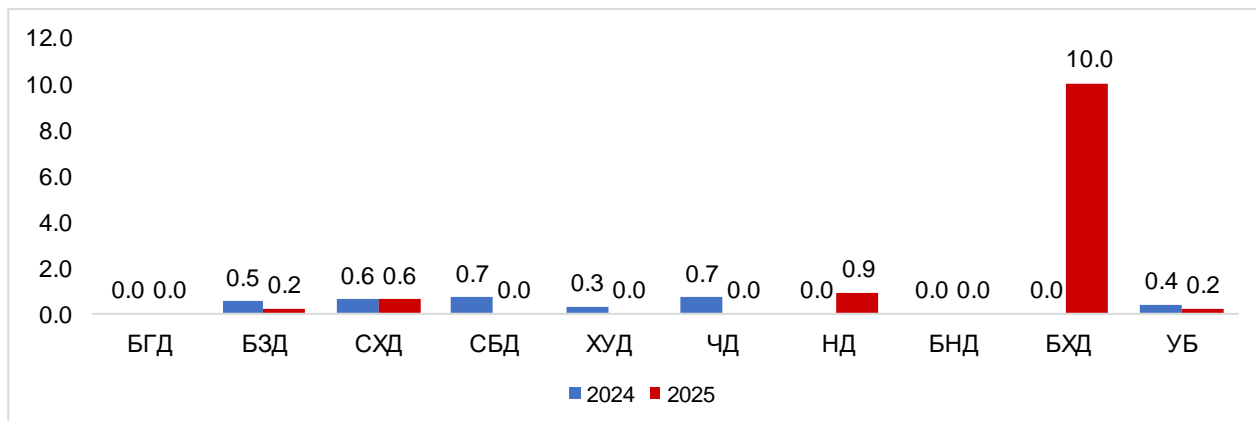
Зураг 1. Төрсөн эхийн тоо, сүүлийн 5 жилийн эхний 2 сарын байдлаар



Нийт төрөлтийн 3.8 хувийг өсвөр насны охидын төрөлт эзэлж байгаа нь өмнөх онтой харьцуулахад 1.9-өөр буурсан байна.

Гэрийн төрөлтийн 13 тохиолдол бүртгэгдсэн нь өмнөх оны мөн үеэс 3 тохиолдлоор буурч, нийт төрөлтөд эзлэх хувь 0.3 байна. Гэрийн төрөлт Баянзүрх, Сонгинохайрхан, Сүхбаатар, Чингэлтэй дүүрэгт хотын дундаж үзүүлэлтээс өндөр байна.

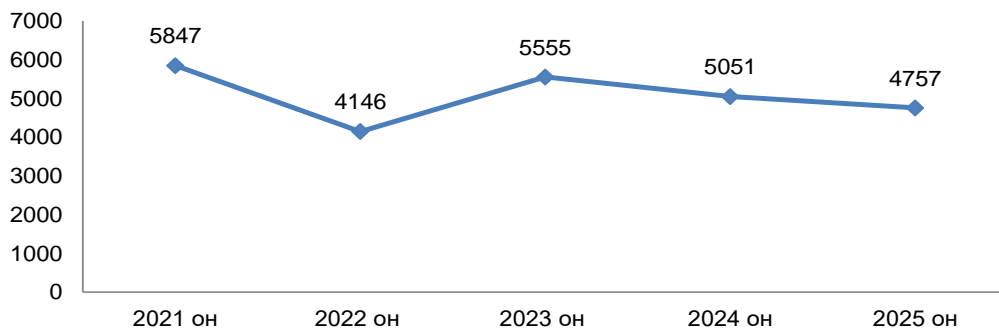
Зураг 2. Гэрийн төрөлт, нийт төрөлтөд эзлэх хувиар, дүүргийн байршлаар



Хүүхдийн эрүүл мэнд

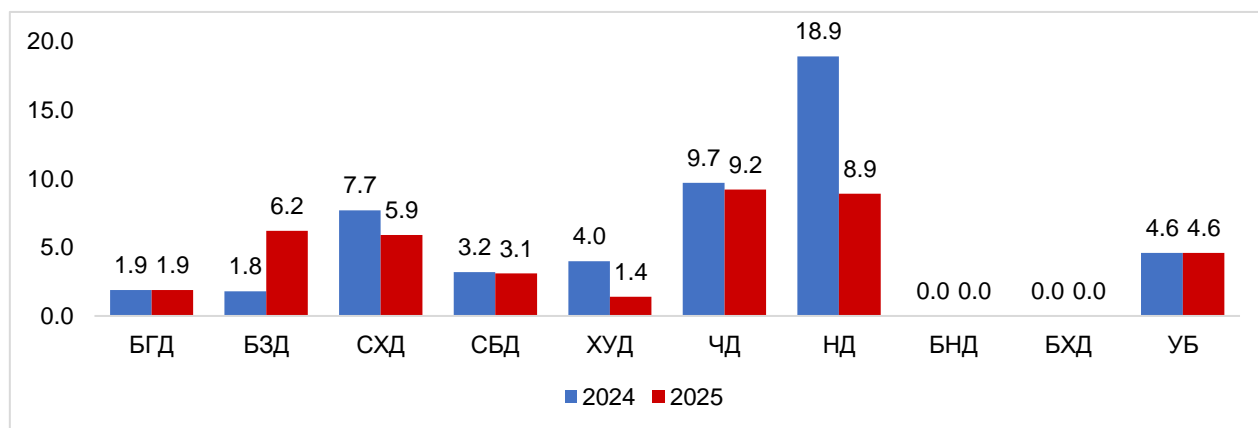
2025 оны 2 сарын байдлаар нийслэлийн хэмжээнд 4757 хүүхэд амьд төрсөн нь өнгөрсөн оны мөн үеэс 285 хүүхдээр буюу 6.0 хувиар буурсан байна. Амьд төрсөн хүүхдийн 2520 буюу 53.0 хувь нь хүү, 2237 буюу 47.0 хувь охин байна. Амьд төрсөн хүүхдийн 63 нь хоёр ихэр хүүхэд байна.

Зураг 3. Амьд төрсөн хүүхдийн тоо, сүүлийн 5 жилийн эхний 2 сарын байдлаар



Амьгүй төрөлтийн 20 тохиолдол бүртгэгдсэн нь өмнөх оны мөн үеэс 9 тохиолдлоор буурсан байна. Амьгүй төрөлт Баянзүрх, Сонгинохайрхан, Чингэлтэй, Налайх дүүрэгт хотын дунджаас өндөр байна.

Зураг 4. Амьгүй төрөлт, 1000 нийт төрөлтөд, дүүргийн байршлаар

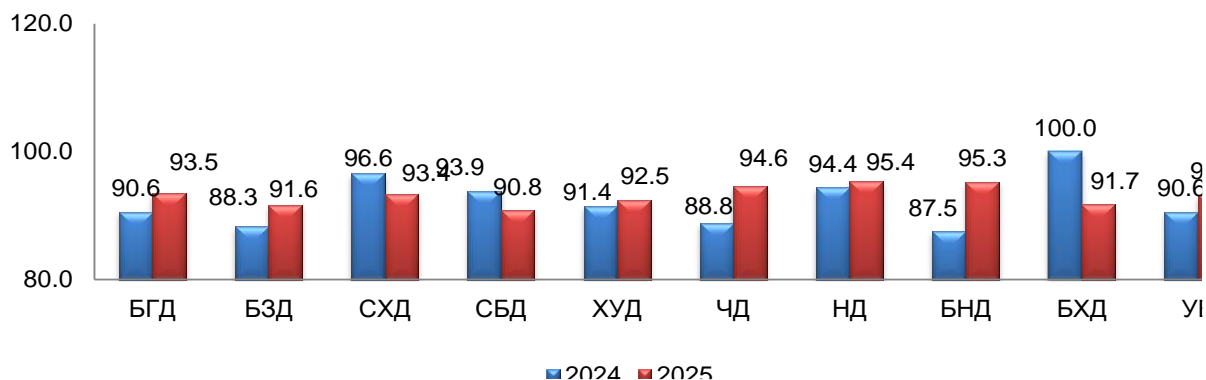


Жирэмсний хяналт

Жирэмсний хяналтад нийт 4906 эмэгтэй хамрагдсаны эрт үе буюу эхний 3 сартайдаа 92.9 хувь, 4-6 сартайдаа 6.3 хувь, 7 ба түүнээс дээш сартайд 0.8 хувь нь тус тус хамрагдсан байна. Жирэмсний эрт хяналтын хувь Баянзүрх, Сүхбаатар, Хан-Уул, Багахангай дүүрэгт УБ хотын дунджаас бага байна.

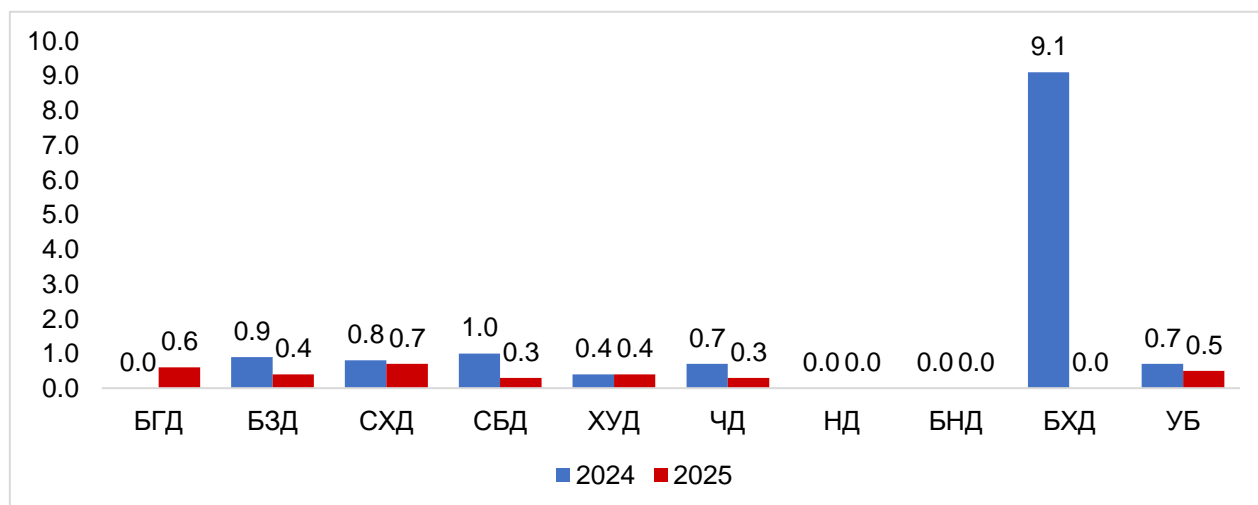
Шинээр хяналтанд орсон нийт жирэмсэн эхчүүд 92,7 хувь цусны ерөнхий шинжилгээнд хамрагдаж 4.4 хувь нь цус багадалттай, 99.8 хувь БЗДХ-ын шинжилгээнд хамрагдаж 1.4 хувьд нь трихомониаз, 0.16 хувьд нь заг хүйтэн, 1.5 хувьд нь тэмбүүгийн өвчлөл илэрсэн байна.

Зураг 5. Жирэмсний эрт хяналтын хувь, дүүргийн байршлаар



Эмчийн хяналтгүй төрөлтийн 33 тохиолдол бүртгэгдсэн нь өмнөх оноос 4 тохиолдлоор буурсан байна. Нийт төрөлтөд эзлэх хувь 0.7 хувь байгаа нь өмнөх онтой ижил түвшинд байна. Хяналтгүй төрөлт Баянгол, Сонгинохайрхан дүүрэгт нийслэлийн дунджаас өндөр байна.

Зураг 6. Хяналтгүй төрөлтийн хувь, дүүргийн байршлаар



Эхийн эндэгдэл

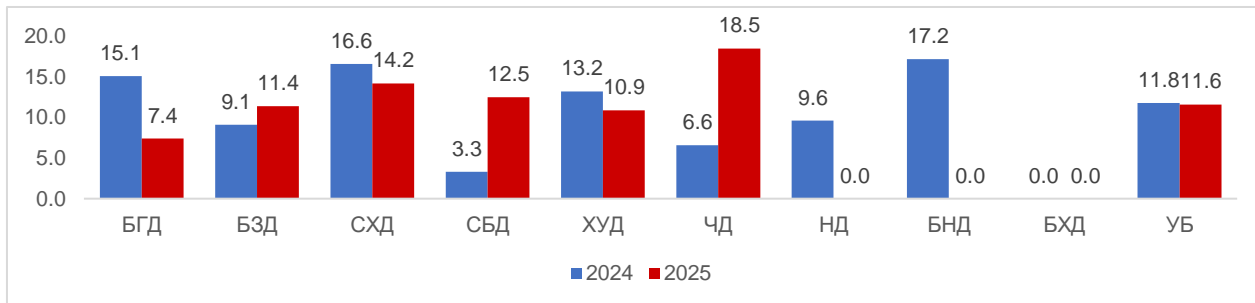
2024 оны 2 сарын байдлаар эхийн эндэгдлийн тохиолдол бүртгэгдээгүй байна.

Нялхсын эндэгдэл:

2025 оны 2 сарын байдлаар нялхсын эндэгдлийн 72 тохиолдол бүртгэгдэж, амьд төрсөн 1000 хүүхдэд 15.1 ногдож байна. Өнгөрсөн оны мөн үетэй харьцуулахад 1 тохиолдлоор, 1000 амьд төрөлтөд 1.0-ээр тус тус буурсан байна. Нялхсын эндэгдлийн 69,4 хувь нь (n=50) нярай үедээ буюу 0-28 хоногтойдоо эндсэн байна.

Нярайн эндэгдэл 50 тохиолдол бүртгэгдэж, 1000 амьд төрөлтөд 10.5 байна. Эрт нярайн эндэгдэл өмнөх оны мөн үеэс 15 тохиолдлоор нэмэгдэж, хожуу нярайн эндэгдэл 5 тохиолдлоор буурсан үзүүлэлттэй байна.

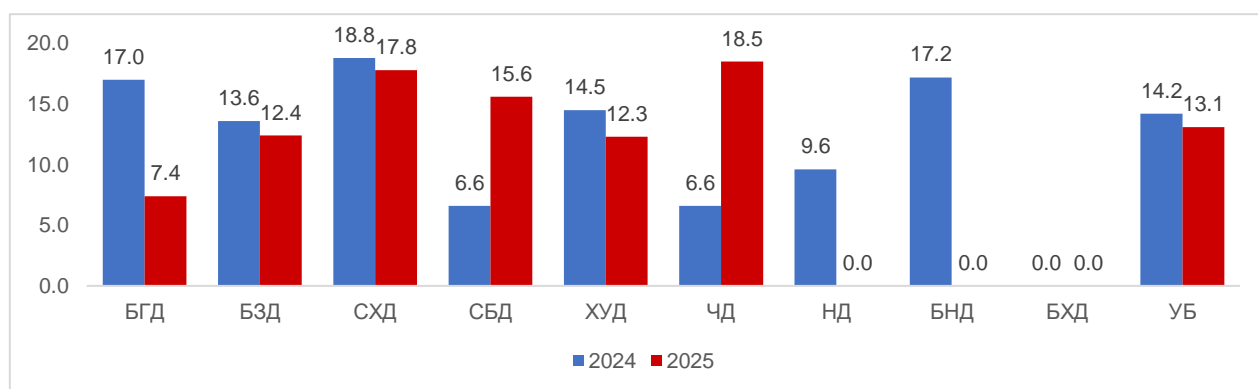
Зураг 7. Нялхсын эндэгдэл, 1000 амьд төрөлтөд, дүүргийн байршлаар



Тав хүртэлх насны хүүхдийн эндэгдэл:

Тав хүртэлх насны хүүхдийн эндэгдлийн 81 тохиолдол бүртгэгдэж, 1000 амьд төрөлтөд 17.0 байна. Өнгөрсөн оны мөн үетэй харьцуулахад 1 тохиолдлоор буурч, 1000 амьд төрөлтөд 0.8-аар нэмэгдсэн байна.

Зураг 8. Тав хүртэлх насны хүүхдийн эндэгдэл, 1000 амьд төрөлтөд, дүүргийн байршлаар



Тав хүртэлх хүүхдийн эндэгдэл, шалтгаанаар:

Шалтгаан	Нялхсын эндэгдэл		Тав хүртэлх насны хүүхдийн эндэгдэл	
	Бодит тоо	Хувь	Бодит тоо	Хувь
Перинаталь үеийн эмгэг	48	66.7	48	59.3
Гажиг хөгжил	17	23.6	18	22.2
Амьсгалын тогтолцооны өвчин	2	2.8	3	3.7
Гадны шалтгаан	1	1.4	1	1.2
Халдварт өвчин	1	1.4	3	3.7
Хоол боловсруулах тогтолцооны өвчин	2	2.8	3	3.7
Мэдрэлийн тогтолцооны өвчин	0	0.0	0	0.0
Хавдар	1	1.4	2	2.5
Ковид-19 шалтгаант	0	0.0	0	0.0
Бусад	0	0.0	3	3.7
Нийт	72	100	81	100

Эх, хүүхдийн эндэгдэл, 2025 оны 2 сарын байдлаар / Бүртгэгдсэн газраар/

№	ЭМБ-ын нэр	Эх, хүүхдийн эндэгдэл					1-5 хүртэлх насны хүүхдийн эндэгдэл
		Эхийн эндэгдэл	Нялхсын эндэгдэл	Үүнээс			
				0-6 хоногтой	7-28 хоногтой	29-364 хоногтой	
1	БГДЭМТ		1		1		
2	БЗДЭМТ		0				
3	СХДЭМТ		0				
4	СБДЭМТ		0				
5	ХУДЭМТ		0				
6	ЧДЭМТ		0				
7	НДЭМТ		0				
8	БНДЭМТ		0				
9	БХДЭМТ		0				
10	БЗНЭ		0				
11	СХНЭ		0				
12	СБНЭ		0				
13	ХУНЭ		0				
14	Гачуурт		0				
15	Хувийн эмнэлэг		0				
16	Цэргийн төв эмнэлэг		0				
17	ХБХСЗХТөв		0				
18	Өргөө амаржих газар		6	5	1		
19	Хүрээ амаржих газар		0				
20	Амгалан амаржих газар		2	2			
НЭМГ-ын харьяа ЭМБ-ын дүн		0	9	7	2	0	0
1	ЭХЭМҮТ		57	33	6	18	8
2	УНТЭ		0				
3	УХТЭ		0				
4	УГТЭ		0				
5	ХСҮТ		0				
6	ХӨСҮТ		0				1
7	ШШҮХ		4		1	3	
8	ЭНЭҮТ		3	1	1	1	
9	ЭМЯ хувийн эмнэлэг		2				
10	ГГСҮТ		0				
ЭМЯ-ны харьяа ЭМБ-ын дүн		0	64	34	8	22	9
Нийт дүн		0	73	41	10	22	9

Нэг хүртэлх насны хүүхдийн эндэгдлийн нийт 73 тохиолдлын 56.2 хувь нь 0-6 хоногтойдоо, 13.7 хувь нь 7-28 хоногтойдоо, 13.7 хувь нь 29 хоногоос 1 хүртэлх настайдаа эндсэн байна.

Хүүхдийн өсөлт хөгжил, хоол тэжээлийн мэдээ

2025 оны 2-р сард 5 хүртэлх насны өсөлт, хөгжлийн хяналтанд хамрагдсан хүүхдийн 0.1 хувь нь туранхай, 0.06 хувь нь тураалтай, 0.1 хувь нь өсөлтийн хоцрогдолттой байна. Өсөлт хөгжлийн хяналтанд хамрагдсан хүүхдийн 0.35 хувь нь тэжээвэр, 1.1 хувь нь А амин дэм, 19.4 хувь нь Д аминдэм, 0.7 хувь нь олон найрлагат бичил тэжээл хэрэглэсэн ба 1.8 хувь нь АЗЦХ, 0.08 хувь нь суулгалтаар өвчилсөн байна. Хөгжлийн сааталтай 81 хүүхэд өсөлтийн хяналтанд хамрагдсан.

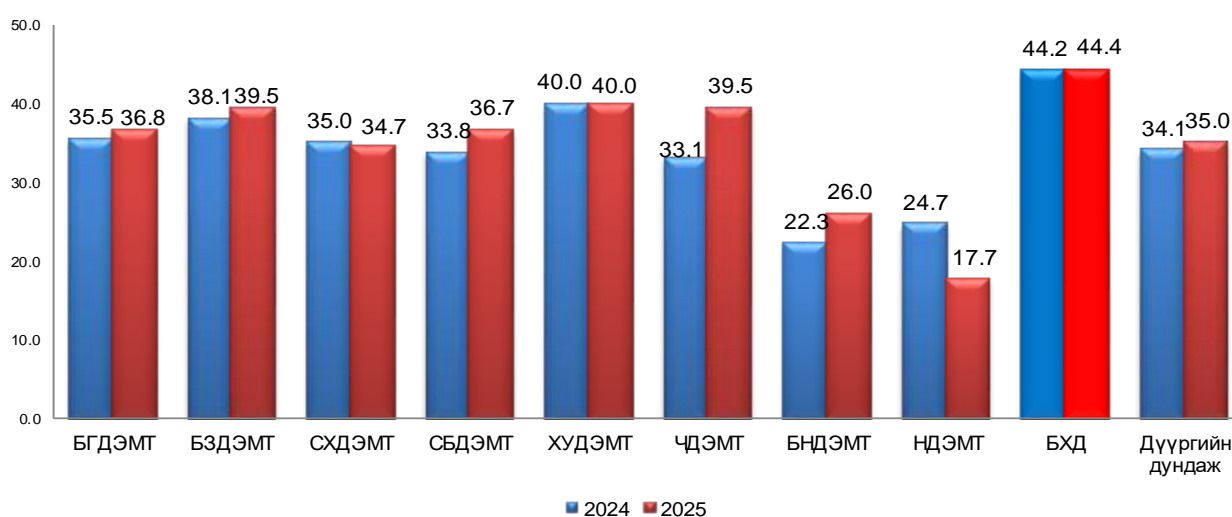
Үзүүлэлт		БҮГД	Хүйс		2025 оны 2 сарын нэгтгэл												
					0-6 сар		7-12 сар		24 сар		36 сар		48 сар		59 сар		
					эр	эм	эр	эм	эр	эм	эр	эм	эр	эм	эр	эм	
Хамрагдсан лт	Нийт хүүхдийн тоо	180573	90123	90450	9776	9537	9975	9902	17325	17490	17470	17798	17302	17379	18275	18344	
	Тухайн сард өсөлтийн хяналтанд хамрагдсан	86140	42965	43175	7368	7204	6546	6393	7881	7969	7456	7638	6879	6916	6835	7055	
Хоол тэжээлийн үнэлгээ	Өндөр/нас Өсөлтийн хоц	Z оноо -2 СХ	86	39	47	3	7	5	9	17	19	5	6	6	1	3	5
		Z оноо -3 СХ	28	19	9	7	4	3	1	5	2	4	2	0	0	0	0
	Жин/ Өндөр Туранхай	Z оноо -2 СХ	91	52	39	7	11	11	10	17	8	5	7	8	0	4	3
		Z оноо -3 СХ	17	13	4	2	1	2	0	5	2	3	1	1	0	0	0
	Жин/ нас Тураалтай	Z оноо -2 СХ	55	32	23	4	9	4	3	12	4	4	4	6	0	2	3
		Z оноо -3 СХ	8	4	4	2	1	0	0	0	2	1	1	1	0	0	0
	Илүүдэл жин, таргалалт	Z оноо +2 СХ	201	122	79	46	33	32	24	29	14	8	5	4	1	3	2
		Z оноо +3 СХ	40	25	15	7	11	8	2	8	1	2	1	0	0	0	0
Хөгжлийн сааталтай хүүхдийн тоо		81	51	30	5	0	5	3	8	7	11	5	17	7	5	8	
Аминдэм, эрдэсийн хэрэглээ	А аминдэм уусан хүүхэд	1905	966	939	18	22	198	214	238	259	212	190	178	132	122	122	
	Д аминдэм уусан хүүхэд	35070	17508	17562	4302	4220	3651	3549	3902	4008	2159	2183	1784	1859	1710	1743	
	Олон найрлагат бичил тэжээлийг хэрэглэсэн	1323	686	637	7	8	221	210	218	220	163	126	55	53	22	20	
Хооллолт	Эхийн сүүгээр дагнан хооллосон хүүхэд	13331	6757	6574	6580	6424	129	110	48	40	0	0	0	0	0	0	
	Тэжээвэр хүүхэд	639	310	329	153	154	24	19	3	4	41	42	41	52	48	58	
	Холимог хооллолт	1666	824	842	609	586	96	121	58	52	24	41	19	22	18	20	
	Нэмэгдэл хоолоор хооллосон хүүхэд	13265	6753	6512	42	49	5236	5089	403	371	434	422	339	287	299	294	
	Амьсгалын цочмог халдвар	3268	1656	1612	192	200	279	306	345	316	321	295	247	247	272	248	
	Суулгалт халдвар	148	76	72	10	16	17	14	13	15	17	9	8	10	11	8	
	Жингээ алдахад хүргэж буй	12	11	1	0	0	2	1	3	0	6	0	0	0	0	0	
	Осол гэмтэл	4	2	2	1	0	1	0	0	1	0	0	0	1	0	0	

АМБУЛАТОРИ, СТАЦИОНАРЫН ТУСЛАМЖ, ҮЙЛЧИЛГЭЭ

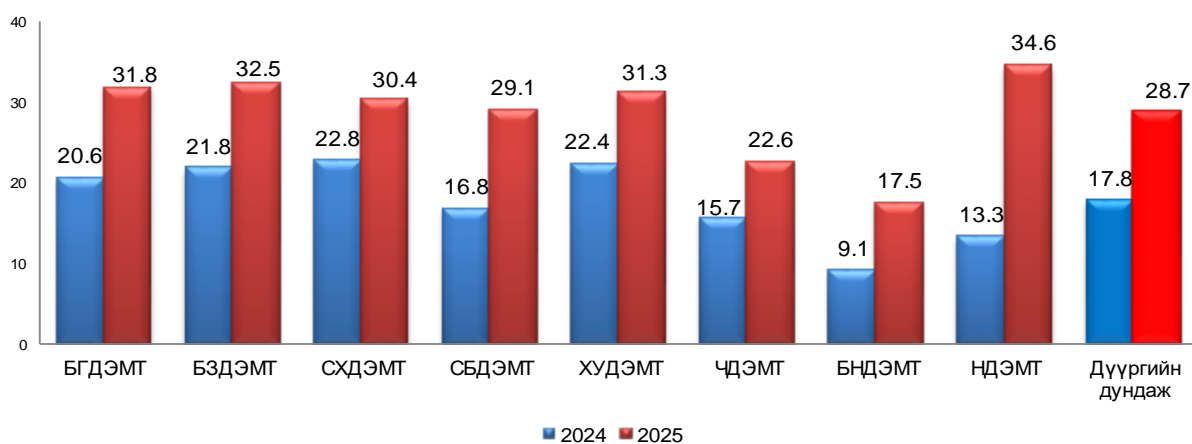
НЭМГ-ын харьяа болон мэдээ өгдөг бусад эмнэлгүүдэд 2025 оны 2 сарын байдлаар нийт 1888.1 мян үзлэг хийгдэж өнгөрсөн оны мөн үеэс 6.5 хувиар буюу 114.4 мян үзлэгээр өссөн байна. Нийт үзлэгийн 45.1 хувь нь өрхийн эрүүл мэндийн төвд хийгдсэн байна.

Нийт үзлэгийн 28.4 хувийг урьдчилан сэргийлэх үзлэг, 48.8 хувийг өвчний учир амбулатори, 8.6 хувийг диспансерийн хяналтын үзлэг, 13.7 хувийг гэрийн идэвхтэй хяналтын үзлэг, 0.5 хувийг гэрийн дуудлага тус тус эзэлж байна.

Зураг 9. Нийт үзлэгт, урьдчилан сэргийлэх үзлэгийн эзлэх хувь, дүүргээр, 2025 оны 2 сарын байдлаар



Зураг 10. Өрхийн эрүүл мэндийн төвийн нийт үзлэгт, гэрийн идэвхтэй хяналтын үзлэгийн хувь, дүүргээр, 2025 оны эхний 2 сарын байдлаар



Амбулаторийн тусламж, үйлчилгээ, 2025 оны 2 сарын байдлаар

Үзүүлэлт		БГДЭМТ	БЗДЭМТ	СХДЭМТ	СБДЭМТ	ХУДЭМТ	ЧДЭМТ	НДЭМТ	БНДЭМТ	БХДЭМТ	БЗДНЭ
Нийт үзлэгийн тоо		181227	312368	221099	130296	171409	136557	37905	42928	7612	9381
Үүнээс: үзлэгийн хэлбэрээр	Урьдчилан сэргийлэх үзлэг	66767	123468	76667	47865	68482	53926	6695	11180	3377	0
	Хувь	36.8	39.5	34.7	36.7	40.0	39.5	17.7	26.0	44.4	0.0
	Өвчний учир	49663	77883	68725	41212	45680	42642	23427	25591	2519	9268
Бүртгэгдсэн халдварт бус өвчин		14864	17995	2000	9319	5398	9467	9264	902	460	3337
Үүнээс	Шинэ	6822	9747	1000	6043	4501	6365	5003	460	222	1993
	Хуучин	8042	8248	1000	3276	897	3102	4261	442	238	1344
Хорт хавдрын өвчлөл		41	47	0	26	43	31	10	0	0	0
Осол гэмтлийн өвчлөл		1	97	0	3	161	116	58	96	3	0
Үзүүлэлт		СХДНЭ	ХУДНЭ	СБДНЭ	Гачуурт	Хонхор	Жаргалант	Туул	Өргөө АГ	Хүрээ АГ	Амгалан АГ
Нийт үзлэгийн тоо		72921	52467	12983	5052	4518	2808	2494	10100	1274	5222
Үүнээс: үзлэгийн хэлбэрээр	Урьдчилан сэргийлэх үзлэг	13606	3581	0	2745	1647	561	787	0	0	332
	Хувь	18.7	6.8	0.0	54.3	36.5	20.0	31.6	0.0	0.0	6.4
	Өвчний учир	54428	38274	12983	1758	1678	1537	996	10100	1274	4690
Бүртгэгдсэн халдварт бус өвчин		16885	3005	9645	141	208	129	132	2905	0	155
Үүнээс	Шинэ	14540	1453	7714	105	161	55	52	2432	0	147
	Хуучин	2345	1552	1931	11	47	74	80	473	0	8
Хорт хавдрын өвчлөл		44	0	0	0	0	0	0	0	0	0
Осол гэмтлийн өвчлөл		9	0	42	8	3	0	3	0	0	0
Үзүүлэлт		ШЭНТ	Цэргийн төв эмнэлэг	ТТАХНЭ	Энэрэл	Аддиктол оги	ШШГЕГ- ЦХБНЭ	ХБНЭ 429	ТЗТЭ	ХАБЭМТ- МӨӨ	ХХЭМБ
Нийт үзлэгийн тоо		29103	17098	35838	4407	665	3407	765	33971	10814	324229
Үүнээс: үзлэгийн хэлбэрээр	Урьдчилан сэргийлэх үзлэг	1227	1085	14019	201	0	1758	568	17124	9057	10003
	Хувь	4.2	6.3	39.1	4.6	0.0	51.6	74.2	50.4	83.8	3.1
	Өвчний учир	27876	15995	21570	4178	665	493	197	16837	1291	311637
Бүртгэгдсэн халдварт бус өвчин		614	10187	7523	1445	46	0	0	2755	66	0
Үүнээс	Шинэ	357	8800	4694	1251	46	0	0	1047	10	0
	Хуучин	257	1387	2829	194	0	0	0	1708	56	0
Хорт хавдрын өвчлөл		0	0	0	0	0	0	0	0	0	0
Осол гэмтлийн өвчлөл		0	519	133	33	46	0	0	0	0	0

Халдварт бус өвчний эрт илрүүлгийн үзлэгийн мэдээ, 2025 оны 2 сарын байдлаар

Үзүүлэлт	БГДЭМТ	БЗДЭМТ	СХДЭМТ	СБДЭМТ	ХҮДЭМТ	ЧДЭМТ	НДЭМТ	БНДЭМТ	БХДЭМТ	Гачуурт	Хонжор	Жаргала НТ	Туул	Дүн	
Хамрагдах хүн амын тоо	158744	261524	207937	91345	153324	88358	25145	18527	2822	5289	6601	5177	2533	1027326	
Артерийн гипертензи эрт илрүүлэг үзлэгт анх удаа хамрагдсан хүний тоо	19322	35746	20104	15730	22306	9555	3503	2465	140	809	766	750	299	131495	
Үүнээс	Эрэгтэй	7240	12564	7998	5129	8541	3389	1609	847	81	323	301	355	144	48521
	Эмэгтэй	12082	23182	12106	10601	13765	6166	1894	1618	59	486	465	395	155	82974
Хамрагдалтын хувь	12.2	13.7	9.7	17.2	14.5	10.8	13.9	13.3	5.0	15.3	11.6	14.5	11.8	12.8	
Давтан үзлэг	428	4738	604	1117	2141	420	1071	144	77	2	207	55	12	11016	
Оношлогдсон артерийн гипертензи	46	110	94	45	98	39	39	15	0	2	39	3	0	530	
Хамрагдах хүн амын тоо	102644	163209	128904	60627	99164	57856	15779	11844	1728	3643	4327	3635	1683	654683	
Чихрийн шижин хэв шинж-2 эрт илрүүлэг үзлэгт анх удаа хамрагдсан хүний тоо	15912	30410	12828	14785	19738	6985	2926	2102	113	620	246	768	299	107732	
Үүнээс	Эрэгтэй	6640	10730	5138	4916	7583	2579	1269	740	56	285	132	353	144	40565
	Эмэгтэй	9272	19680	7690	9869	12155	4406	1657	1362	57	335	114	415	155	67167
Хамрагдалтын хувь	15.5	18.6	10.0	24.4	19.9	12.1	18.5	17.7	6.5	17.0	5.7	21.1	17.8	16.5	
Давтан үзлэг	251	3379	300	755	1562	214	31	79	57	0	152	46	2	6828	
Оношлогдсон чихрийн шижин	15	30	38	11	26	13	0	5	0	0	1	1	0	140	
Элэгний хорт хавдрын эрт илрүүлэг үзлэгт хамрагдсан хүний тоо	1348	6817	2431	463	5171	1602	23	180	83	26	545	199	143	19031	
Үүнээс	Эрэгтэй	262	2737	973	187	1956	501	10	73	38	11	207	74	61	7090
	Эмэгтэй	1086	4080	1458	276	3215	1101	13	107	45	15	338	125	82	11941
Оношлогдсон Хорт хавдар	0	0	20	0	0	0	2	0	0	0	0	0	0	22	

2025 оны 2 сарын байдлаар артерийн гипертензи өвчний эрт илрүүлгийн үзлэгт хамрагдвал зохих хүн амын 12.8 хувь, чихрийн шижин хэв шинж 2-ын эрт илрүүлгийн үзлэгт 16.5 хувь, элэгний хорт хавдрын эрт илрүүлгийн үзлэгт 19031 иргэн хамрагдаж 22 хорт хавдрын тохиолдлыг оношилсон.

Стационарын үзүүлэлт, 2025 оны 02 сарын байдлаар

N:	Байгууллагын нэр	Ажиллаж байгаа орны тоо	Хэвтсэн өвчтөн	Гарсан өвчтөн	Ор хоног	Эмнэлгийн нас баралт	
						Бодит тоо	Хувь
1	УНТЭ	568	3775	3742	22006	61	1.6
2	УХТЭ	195	2703	2703	16300	31	1.1
3	УГТЭ	430	3854	3870	25089	54	1.4
4	ЭХЭМҮТ	777	5740	5766	38189	70	1.2
5	СЭМҮТ	450	1724	1711	34762	1	0.1
6	ГССҮТ	412	3327	3383	26536	21	0.6
7	АӨСҮТ	170	867	863	6185	0	0.0
8	ХӨСҮТ	530	2034	2149	19511	25	1.2
9	ХСҮТ	275	1952	1931	10400	46	2.3
10	УАУТХЭ	130	985	1073	7096	0	0.0
11	АШУУИС-ийн эмнэлэг	150	883	899	4165	7	0.8
12	Хүүхдийн төв сувилал	90	447	422	2787	4	0.9
13	ЭНЭҮТ	300	5104	5358	34844	0	0.0
14	ЭМЯ хувийн эмнэлэг	1599	8937	8946	43711	20	0.2
15	АШУУИС-ийн төв эмнэлэг	24	311	311	1855	0	0.0
ЭМЯ-ны харьяа эмнэлгүүдийн дүн		6100	42643	43127	293436	340	0.8
1	Цэргийн төв эмнэлэг	520	3149	3274	21636	6	0.2
2	ТТАХНЭ	246	2028	2077	13089	8	0.4
3	ТЗТЭ	240	1169	1215	8560	2	0.2
4	ШШГЕГ-ЦХБНЭ	40	195	175	1825	0	0.0
5	ШШГЕГ-НЭ	175	11	6	120	0	0.0
6	УАУЭСТ	100	612	659	4360	0	0.0
7	СЗСҮТ	60	328	358	2831	0	0.0
8	ХБХСЗХТ	250	285	283	3847	0	0.0
9	ХБНЭ-401	120	195	175	1953	0	0.0
Бусад эмнэлгүүдийн дүн		1751	7972	8222	58221	16	0.2
1	ХУДЭМТ	104	713	750	4998	14	1.9
2	СХДЭМТ	254	1003	995	7413	23	2.3
3	ЧДЭМТ	262	1098	1109	7252	19	1.7
4	БГДЭМТ	360	1947	1960	12381	30	1.5
5	БНДЭМТ	225	1612	1653	11863	7	0.4
6	НДЭМТ	221	1408	1437	10228	9	0.6
	СБДЭМТ	277	301	320	1899	0	0.0
7	СБНЭ	345	2300	2301	15118	29	1.3
8	СХНЭ	365	3360	3444	20271	47	1.4
9	ХУНЭ	225	1638	1649	9981	9	0.5
10	БЗНЭ	358	2675	2731	16873	46	1.7
11	Өргөө амаржих газар	373	3102	3206	16863	6	0.2
12	Хүрээ амаржих газар	200	1454	1431	6484	0	0.0
13	Амгалан амаржих газар	200	2442	2411	11772	2	0.1
14	Энэрэл	84	528	527	3329	3	0.6
15	Аддиктологийн төв	95	680	598	4401	0	0.0
16	СЗКЭ	175	407	328	2997	0	0.0
17	Гачуурт	15	139	142	891	0	0.0
18	Жаргалант	25	113	106	742	0	0.0
19	Туул	20	130	139	922	0	0.0
20	Багахангай	40	131	124	782	0	0.0
21	Хонхор	15	96	105	708	0	0.0
22	Эрүүл үрс ХСЗТ	40	112	112	784	0	0.0
23	Хувийн эмнэлгүүд	3428	14835	15007	81492	27	0.2
24	Хантуул	70	98	85	866	0	0.0
НЭМГазрын харьяа		7776	42322	42670	251310	271	0.6
БҮГД		15627	92937	94019	602967	627	0.7
	NEMG	9527	50294	50892	309531	287	0.6

Стационарын үзүүлэлт, 2025 оны 02 сарын байдлаар

N:	Байгууллагын нэр	Үүнээс: хоног болоогүй нас баралт		8-24 цагийн доторх нас баралт		Эмчлэгдсэн өвчтөн	Фонд ашиглалтын хувь	Дундаж ор хоног	Орны эргэлт
		Бодит	Хувь	Бодит	Хувь				
1	УНТЭ	8	13.1	4	50.0	3789.0	69.2	5.8	6.7
2	УХТЭ	5	16.1	2	40.0	2718.5	149.3	6.0	13.9
3	УГТЭ	10	18.5	5	50.0	3889.0	104.2	6.5	9.0
4	ЭХЭМҮТ	1	1.4	0	0.0	5788.0	87.8	6.6	7.4
5	СЭМҮТ	0	0.0	0	#DIV/0!	1718.0	137.9	20.2	3.8
6	ГССҮТ	4	19.0	2	50.0	3365.5	115.0	7.9	8.2
7	АӨСҮТ	0	0.0	0	0.0	865.0	65.0	7.2	5.1
8	ХӨСҮТ	2	8.0	2	100.0	2104.0	65.7	9.3	4.0
9	ХСҮТ	7	15.2	2	28.6	1964.5	67.5	5.3	7.1
10	УАУТХЭ	0	0.0	0	0.0	1029.0	97.5	6.9	7.9
11	АШУҮИС-ийн эмнэлэг	0	0.0	0	#DIV/0!	894.5	49.6	4.7	6.0
12	Хүүхдийн төв сувилал	0	0.0	0	0.0	436.5	55.3	6.4	4.9
13	ЭНЭҮТ	0	#DIV/0!	0	#DIV/0!	5231.0	207.4	6.7	17.4
14	ЭМЯ хувийн эмнэлэг	1	5.0	1	100.0	8951.5	48.8	4.9	5.6
15	АШУҮИС-ийн төв эмнэлэг	0	0.0	0	0.0	311.0	138.0	6.0	13.0
ЭМЯ-ны харьяа		38	11.2	18	47.4	43055	85.9	6.8	7.1
1	Цэргийн төв эмнэлэг	0	0.0	0	#DIV/0!	3214.5	74.3	6.7	6.2
2	ТТАХНЭ	0	0.0	0	0.0	2056.5	95.0	6.4	8.4
3	ТЗТЭ	1	50.0	0	0.0	1193.0	63.7	7.2	5.0
4	ШШГЕГ-ЦХБНЭ	0	0.0	0	0.0	185.0	81.5	9.9	4.6
5	ШШГЕГ-НЭ	0	0.0	0	0.0	8.5	1.2	14.1	0.0
6	УАУЭСТ	0	0.0	0	0.0	635.5	77.9	6.9	6.4
7	СЗСҮТ	0	0.0	0	0.0	343.0	84.3	8.3	5.7
8	ХБХСЗХТ	0	0.0	0	0.0	284.0	27.5	13.5	1.1
9	ХБНЭ-401	0	0.0	0	0.0	185.0	29.1	10.6	1.5
Бусад эмнэлгүүдийн дүн		1	6.3	0	0.0	8105.0	59.4	7.2	4.6
1	ХУДЭМТ	2	14.3	2	100.0	738.5	85.8	6.8	7.1
2	СХДЭМТ	5	21.7	1	20.0	1010.5	52.1	7.3	4.0
3	ЧДЭМТ	1	5.3	1	100.0	1113.0	49.4	6.5	4.2
4	БГДЭМТ	3	10.0	3	100.0	1968.5	61.4	6.3	5.5
5	БНДЭМТ	4	57.1	3	75.0	1636.0	94.2	7.3	7.3
6	НДЭМТ	1	11.1	1	100.0	1427.0	82.6	7.2	6.5
	СБДЭМТ	0	#DIV/0!	0	#DIV/0!	310.5	12.2	6.1	1.1
7	СБНЭ	6	20.7	2	33.3	2315.0	78.3	6.5	6.7
8	СХНЭ	5	10.6	2	40.0	3425.5	99.2	5.9	9.4
9	ХУНЭ	1	11.1	1	0.0	1648.0	79.2	6.1	7.3
10	БЗНЭ	9	19.6	7	77.8	2726.0	84.2	6.2	7.6
11	Өргөө амаржих газар	1	16.7	1	100.0	3157.0	80.7	5.3	8.5
12	Хүрээ амаржих газар	0	#DIV/0!	0	#DIV/0!	1442.5	57.9	4.5	7.2
13	Амгалан амаржих газар	1	50.0	1	100.0	2427.5	105.1	4.8	12.1
14	Энэрэл	1	33.3	1	100.0	529.0	70.8	6.3	6.3
15	Аддиктологийн төв	0	#DIV/0!	0	0.0	639.0	82.7	6.9	6.7
16	СЗКЭ	0	0.0	0	0.0	367.5	30.6	8.2	2.1
17	Гачуурт	0	0.0	0	0.0	140.5	106.1	6.3	9.4
18	Жаргалант	0	0.0	0	0.0	109.5	53.0	6.8	4.4
19	Туул	0	0.0	0	0.0	134.5	82.3	6.9	6.7
20	Багахангай	0	0.0	0	0.0	127.5	34.9	6.1	3.2
21	Хонхор	0	0.0	0	0.0	100.5	84.3	7.0	6.7
22	Эрүүл үрс ХСЗТ	0	0.0	0	0.0	112.0	35.0	7.0	2.8
23	Хувийн эмнэлгүүд	3	11.1	2	0.0	14934.5	42.5	5.5	4.4
24	Хантуул	0	0.0	0	0.0	91.5	22.1	9.5	1.3
НЭМГазрын харьяа		43	15.9	28	65.1	42631.5	57.7	5.9	5.5
БҮГД		82	13.1	46	56.1	93791.5	68.9	6.4	6.0
NEMG		44	15.3	28	63.6	50736.5	58.0	6.1	5.3

Стационарын тусламж үйлчилгээ

2025 оны 2 дүгээр сарын байдлаар ЭМЯ-ны харьяа төв эмнэлэг, НЭМГ-ын харьяа болон мэдээ ирүүлдэг эмнэлгүүдэд нийт 93791.5 хүн хэвтэн эмчлэгдэн 602967 ор хоног ашигласан бөгөөд ор ашиглалтын хувь 68.9, дундаж ор хоног 6.4, орны эргэлт 6.0 байна.

Нийслэлийн эрүүл мэндийн газрын харьяа болон бусад мэдээ ирүүлдэг ор бүхий эмнэлгүүдэд 50736.5 хүн хэвтэн эмчлэгдэн 309531 ор хоног ашигласан бөгөөд ор ашиглалтын хувь 58.0, дундаж ор хоног 6.1, орны эргэлт 5.3 байна.

Эмнэлгийн нас баралтын 627 тохиолдол бүртгэгдсэний 43.2 хувь нь НЭМГ-ын харьяа ор бүхий эмнэлэгт, 2.6 хувь нь НЭМГ-т мэдээ өгдөг бусад эмнэлэгт, 45.8 хувь ЭМЯ-ны харьяа улсын эмнэлгүүдэд бүртгэгджээ.

Хоног болоогүй 82 нас баралтын 46.4 хувь нь ЭМЯ-ны харьяа ор бүхий улсын эмнэлэгт, 53.6 хувь нь НЭМГ-ын харьяа болон мэдээ өгдөг ор бүхий эмнэлэгт бүртгэгдсэн байна.

НЭМГ-ын харьяа болон мэдээ өгдөг ор бүхий бүх эмнэлэгт 287 эмнэлгийн нас баралт бүртгэгдсэн ба 44 буюу 15.3 хувь нь хоног болоогүй нас баралт үүнээс 28 буюу 63.6 хувь нь 8-24 цагийн дотор нас барсан байна.

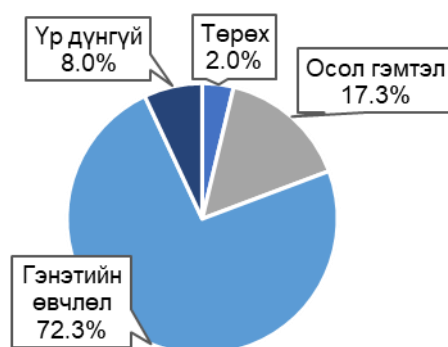
Түргэн тусламжийн үзүүлэлт

2025 оны эхний 2 сарын байдлаар Нийслэлийн түргэн тусламжийн төв болон дүүрэг, тосгоны ЭМТ-д нийт 76527 дуудлага хүлээн авч үйлчилсэнээс 12781 буюу 16.7 хувийг осол гэмтлийн дуудлага эзэлж байна. Нийт дуудлага өмнөх оноос 953-аар буурсан, осол гэмтлийн дуудлага 2398-аар өссөн байна.

Нийслэлийн түргэн тусламжийн төв 72354 дуудлага хүлээн авч үйлчилсэнээс 10071 тохиолдол буюу 13.7 хувийг осол гэмтлийн дуудлага эзэлж байна.

Нийт дуудлагын 27.0 хувь нь хүүхдийн, 73.0 хувь нь насанд хүрэгчдийн дуудлага эзэлж байна. Нийт дуудлагын дотор яаралтай дуудлага 79.8 хувийг үүнээс 20 минутын дотор 85.9 хувьд нь очиж эмнэлгийн тусламж үзүүлсэн байна.

Зураг 11. НТТТ-ийн насанд хүрэгчдийн дуудлага, төрлөөр



Нас баралт

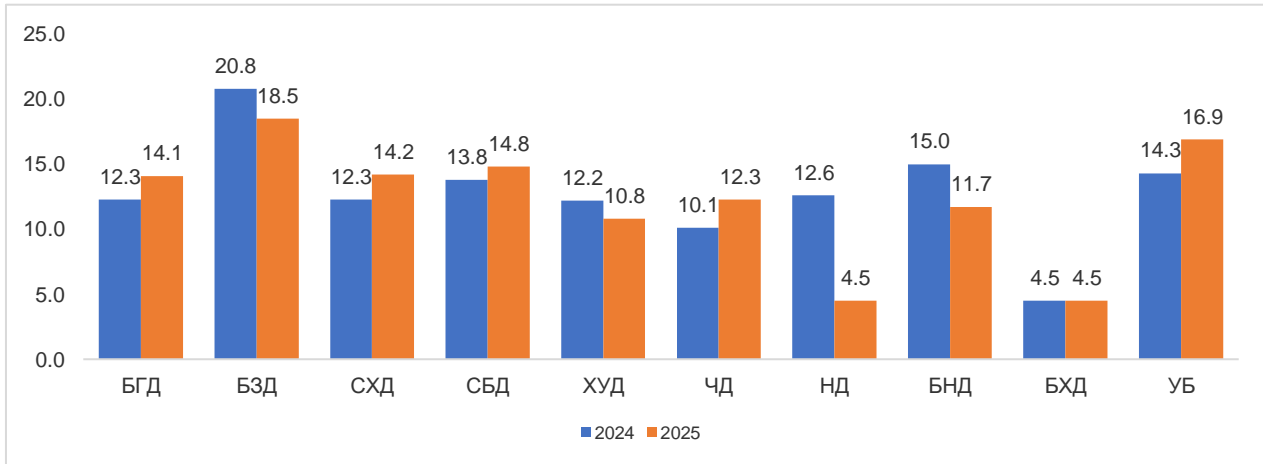
2025 оны эхний 2 сарын байдлаар ЭМЯ-ны харьяа төв эмнэлэг, НЭМГ-ын харьяа болон мэдээ ирүүлдэг эмнэлгүүдэд 1398 нас баралтын тохиолдол бүртгэгдсэн нь өнгөрсөн оны мөн үеэс 24 тохиолдлоор буурсан байна. Нийт нас баралтын 47.6 хувь нь НЭМГ-ын харьяа улс болон хувийн эмнэлэгт, 52.3 хувь нь ЭМЯ-ны харьяа төв эмнэлгүүдэд бүртгэгджээ.

НЭМГ-ын харьяа улс, хувийн хэвшил болон бусад эмнэлэгт нийт 666 нас баралтын тохиолдол бүртгэгдсэний 60.2 хувь нь эрэгтэй, 39.8 хувь нь эмэгтэйчүүд байна. Нас баралтыг шалтгаанаар авч үзэхэд хорт хавдрын нас баралт 32.4, сүрьеэгийн нас баралт 2.1, осол гэмтэл, гадны шалтгаант нас баралт 0.3 хувийг тус тус эзэлж байна.

Халдварт өвчин

2025 оны 2 сарын байдлаар халдварт өвчний 2849 тохиолдол бүртгэгдэж 10000 хүн амд 17.6 байна. Өмнөх оны мөн үетэй харьцуулахад 171 тохиолдлоор буурсан байна.

Зураг 12. Бүртгэгдсэн халдварт өвчин, 10000 хүн амд, дүүргийн байршлаар

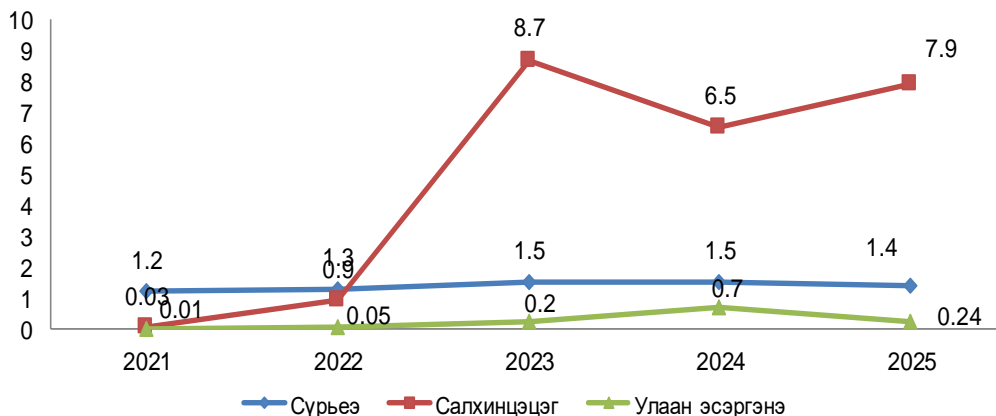


Нийт халдварт өвчин Баянзүрх дүүрэгт Улаанбаатар хотын дундаж үзүүлэлтээс өндөр байна.

Амьсгалын замын халдварт өвчин

Амьсгалын замын цочмог халдварт өвчин 1617 бүртгэгдсэн нь нийт халдварт өвчний 56.8 хувийг эзэлж, 10000 хүн амд 10.0 байна. Нийт өвчлөлийн 14.5 хувийг сүрьеэ, 78.9 хувийг салхинцэцэг, 2.4 улаан эсэргэнэ тус тус эзэлж байна.

Зураг 13. Амьсгалын замын зарим халдварт өвчин, 10000 хүн амд, сүүлийн 5 жилийн эцсийн байдлаар



Шинээр илэрсэн сүрьеэгийн 234 тохиолдол бүртгэгдэж 10000 хүн амд 1.4 байна. Өмнөх оны мөн үетэй харьцуулахад 1 тохиолдлоор буурсан. Нийт тохиолдлын 9.4 хувийг 0-14 насны хүүхэд эзэлж байна.

Шинээр илэрсэн сүрьеэгийн 235 тохиолдол бүртгэгдэж 10000 хүн амд 1.5 байна. Өмнөх оны мөн үетэй харьцуулахад 7 тохиолдлоор өссөн. Нийт тохиолдлын 7.2 хувийг 0-14 насны хүүхэд эзэлж байна.

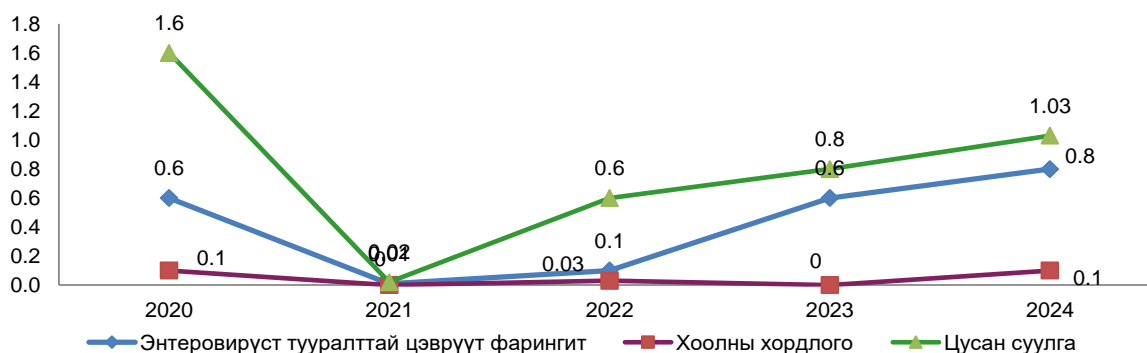
Салхинцэцэгийн халдварын 1276 тохиолдол бүртгэгдсэн ба 10000 хүн амд 7.9 байгаа нь өмнөх оны мөн үеэс 283 тохиолдлоор өссөн. Өвчлөлийн 33.0 хувийг 0-4 насныхан эзэлж байна.

Улаан эсэргэнэ өвчлөлийн нийт 39 тохиолдол бүртгэгдсэн ба 10000 хүн амд 0.2 байгаа нь өмнөх оны мөн үеэс 65 тохиолдлоор буурсан.

Гэдэсний халдварт өвчин

Гэдэсний халдварт өвчин 180 тохиолдол буюу нийт халдварт өвчний 6.3 хувийг эзэлж, 10000 хүн амд 1.1 тохиолдол бүртгэгдсэн. Вируст хепатит өвчний 32 тохиолдол бүртгэгдсэний вируст хепатит А 3.1, вируст гепати В 31.3, вируст хепатит С 65.6 хувийг тус тус эзэлж байна.

Зураг 14. Гэдэсний зарим халдварт өвчин, 10000 хүн амд, сүүлийн 5 жилийн эцсийн байдлаар



Цусан суулга өвчлөлийн 156 тохиолдол бүртгэгдсэн ба 10000 хүн амд 1.03 байгаа нь өмнөх оны мөн үеэс 0.2 тохиолдлоор буурсан байна.

Бэлгийн замаар дамжих халдвар

Зонхилон тохиолдох бэлгийн замаар дамжих халдварын 892 тохиолдол бүртгэгдсэн нь нийт халдварт өвчний 31.3 хувийг эзэлж байна. Нийт бэлгийн замаар дамжих халдварын 25.7 хувийг заг хүйтэн, 57.4 хувийг тэмбүү, 16.3 хувийг трихомониаз тус тус эзэлж, ХДХВ/ДОХ-ын 6 тохиолдол бүртгэгд байна. Нийт өвчлөлийн 17.4 10.7 хувийг 10-19 насныхан эзэлж байгаа нь 6.7%-иар өссөн. Төрөлхийн тэмбүүгийн тохиолдол 1 бүртгэгдсэн байна.

Зураг 15. Зонхилон тохиолдох БЗДХ, 10000 хүн амд, 2025 оны 2 сарын байдлаар



Эх, хүүхдийн эрүүл мэндийн үзүүлэлт, 2025 оны эхний 02 сарын байдлаар

№	Байршил	Дундаж хүн ам	Төрсөн эх	Амьд төрсөн нярай	Нийт нас баралт	0-1 хүртэлх насны хүүхдийн эндэгдэл		1-5 хүртэлх насны хүүхдийн эндэгдэл	
						Бодит тоо	1000 амьд төрөлтөд	Бодит тоо	1000 амьд төрөлтөд
1	Баянгол	249933	536	537	130	4	7.4	0	0.0
2	Баянзүрх	422810	955	965	282	11	11.4	1	1.0
3	Сонгинохайрхан	341751	838	844	259	12	14.2	3	3.6
4	Сүхбаатар	141991	317	320	108	4	12.5	1	3.1
5	Хан Уул	248349	725	732	136	8	10.9	1	1.4
6	Чингэлтэй	140265	325	324	160	6	18.5	0	0.0
7	Налайх	39909	112	111	35	0	0.0	0	0.0
8	Багануур	29134	52	52	26	0	0.0	0	0.0
9	Багахангай	4419	10	10	8	0	0.0	0	0.0
10	Дүүргийн дүн	1618561	3870	3895	1144	45	11.6	6	1.5
11	Энэрэл		0	0	0	0	0.0	0	0.0
12	Амаржих газар		0	0	0	0	0.0	0	0.0
13	Цэргийн төв эмнэлэг		0	0	0	0	0.0	0	0.0
14	Дүүргийн ЭМТ		0	0	0	0	0.0	0	0.0
15	ТЗТЭ		0	0	0	0	0.0	0	0.0
16	ШШГЕГ-НЭ		0	0	0	0	0.0	0	0.0
17	ХХЭМБ		0	0	0	0	0.0	0	0.0
18	Нийслэлийн ЭМГ-ын дүн	1618561	3870	3895	1144	45	11.6	6	1.5
19	ХӨСҮТ		0	0	0	0	0	0	0
20	АӨСҮТ		0	0	0	0	0	0	0
21	ЭХЭМҮТ		0	0	0	0	0	0	0
22	СЭМҮТ		0	0	0	0	0	0	0
23	УНТЭ		0	0	0	0	0	0	0
24	ЭНЭҮТ		0	0	0	0	0	0	0
25	Сонгдо эмнэлэг		0	0	0	0	0	0	0
26	Хаяг тодорхойгүй		0	0	0	0	0	0	0
27	Улаанбаатар	1618561	3870	3895	1144	45	11.6	6	1.5
28	Аймгийн дүн*		844	862	254	27	0.0	3	0.0
29	НИЙТ ДҮН	1618561	4714	4757	1398	72	15.1	9	1.9

* Хөдөө орон нутгийн харьяалалтай иргэний УБ хотод ирж бүртгэгдсэн төрөлт, нас баралт, өвчлөлийн тохиолдол

Эх, хүүхдийн эрүүл мэндийн үзүүлэлт, 2025 оны эхний 02 сарын байдлаар

№	Байршил	Эхийн эндэгдэл		Амьгүй төрөлт		Гэрийн төрөлт		Хяналтгүй төрөлт	
		Бодит тоо	100000 амьд төрөлтөд	Бодит тоо	1000 нийт төрөлтөд	Бодит тоо	Хувь	Бодит тоо	Хувь
1	Баянгол	0	0.0	1	1.9	0	0.0	3	0.6
2	Баянзүрх	0	0.0	6	6.2	2	0.2	4	0.4
3	Сонгинохайрхан	0	0.0	5	5.9	5	0.6	6	0.7
4	Сүхбаатар	0	0.0	1	3.1	0	0.0	1	0.3
5	Хан Уул	0	0.0	1	1.4	0	0.0	3	0.4
6	Чингэлтэй	0	0.0	3	9.2	0	0.0	1	0.3
7	Налайх	0	0.0	1	8.9	1	0.9	0	0.0
8	Багануур	0	0.0	0	0.0	0	0.0	0	0.0
9	Багахангай	0	0.0	0	0.0	1	10.0	0	0.0
10	Дүүргийн дүн	0	0.0	18	4.6	9	0.2	18	0.5
11	Энэрэл	0	0.0	0	0.0	0	0.0	0	0.0
12	Амаржих газар	0	0.0	0	0.0	0	0.0	0	0.0
13	Цэргийн төв эмнэлэг	0	0.0	0	0.0	0	0.0	0	0.0
14	Дүүргийн ЭМТ	0	0.0	0	0.0	0	0.0	0	0.0
15	ТЗТЭ	0	0.0	0	0.0	0	0.0	0	0.0
16	ШШГЕГ-НЭ	0	0.0	0	0.0	0	0.0	0	0.0
17	ХХЭМБ	0	0.0	0	0.0	0	0.0	0	0.0
18	Нийслэлийн ЭМГ-ын дүн	0	0.0	18	4.6	9	0.2	18	0.5
19	ХӨСҮТ	0	0	0	0	0	0	0	0
20	АӨСҮТ	0	0	0	0	0	0	0	0
21	ЭХЭМҮТ	0	0	0	0	0	0	0	0
22	СЭМҮТ	0	0	0	0	0	0	0	0
23	УНТЭ	0	0	0	0	0	0	0	0
24	ЭНЭҮТ	0	0	0	0	0	0	0	0
25	Сонгдо эмнэлэг	0	0	0	0	0	0	0	0
26	Хаяг тодорхойгүй	0	0	0	0	0	0	0	0
27	Улаанбаатар	0	0.0	18	4.6	9	0.2	18	0.5
28	Аймгийн дүн*	0	0	2	0.0	4	0.0	15	0.0
29	НИЙТ ДҮН	0	0.0	20	4.2	13	0.3	33	0.7

* Хөдөө орон нутгийн харьяалалтай иргэний УБ хотод ирж бүртгэгдсэн төрөлт, нас баралт, өвчлөлийн тохиолдол

Нэгдсэн эмнэлгийн үзүүлэлт, 2025 оны эхний 2 сарын байдлаар

		БЭНЭ	СХНЭ	СБНЭ	ХУНЭ	
Нас баралт	Нас баралт-Бүгд	46	72	29	9	
	Хүйс	Эрэгтэй	27	45	15	5
		Эмэгтэй	19	27	14	4
	Эмнэлэгт нас барсан хүний тоо		46	47	29	9
	Хоног болоогүй нас барсан хүний тоо		9	5	6	1
	Эмнэлэгт 8-24 цагийн дотор нас барсан хүний тоо		7	2	2	1
	Гэртээ нас барсан хүний тоо			25		
	1 хүртэлх насны хүүхдийн эндэгдэл-Бүгд					
	Хүйс	Эрэгтэй				
		Эмэгтэй				
	Байршил	Хот				
		Хөдөө				
	0-6 хоногтой					
	7-28 хоногтой					
	29-өөс дээш хоногтой					
	Гэртээ эндсэн					
1-5 хүртэлх насны хүүхдийн эндэгдэл- Бүгд						
Хүйс	Эрэгтэй					
	Эмэгтэй					
Эхийн эндэгдэл-Бүгд						
Нас баралтын шалтгаан	Хорт хавдарын нас баралт-Бүгд	12	25	8	2	
	Нас баралтын гадны шалтгаан-Бүгд	4	2	2		
		Амиа хорлосон				
		Бусдад хорлогдсон				
		Үйлдвэрийн осол				
		Зам тээврийн осол				
		Бусад осол	4	2	2	
	Тодорхойгүй					
Стационар	Эмнэлэгт хэвтсэн-Бүгд	2675	3360	2300	1638	
	Байршил	Хот				
		Хөдөө				
	Өвчтөн илгээх хуудсаар хэвтсэн хүний тоо					1638
		Аймгийн нэгдсэн эмнэлгээс				
		Сумын эрүүл мэндийн төвөөс				
		Сум дундын эмнэлгээс				
		Өрх, Дүүргийн нийгмийн эрүүл мэндийн төв				144
Харьяаллын бус					227	
Эмнэлгээс гарсан, шилжсэн хүний тоо-Бүгд		2731	3444	22301	1649	
Ор хоног-Бүгд /Орны хөдөлгөөнөөр/		16873	20271	15118	9981	

Бусад эмнэлгийн үзүүлэлт, 2024 оны 2 сарын байдлаар

Үзүүлэлт		Энэрэл	Наркологи	СЗКЭ	ЦТЭ	ТТАХНЭ	ХБНЭ	ЦХБНЭ	УАУЭСК	ТЗТЭ	СЗСУТ	ХБХСЗХТ
Нас баралт	Нас баралт-Бүгд	9			20	4						
	Хүйс	Эрэгтэй	5			13	1					
		Эмэгтэй	4			7	3					
	Эмнэлэгт нас барсан хүний тоо		9			20	4					
	Хоног болоогүй нас барсан хүний тоо		1			3	1					
	Эмнэлэгт 8-24 цагийн дотор нас барсан хүний тоо		1									
	Гэртээ нас барсан хүний тоо											
	1 хүртэлх насны хүүхдийн эндэгдэл-Бүгд											
	1-5 хүртэлх насны хүүхдийн эндэгдэл-Бүгд											
	Эхийн эндэгдэл-Бүгд											
Байрш ил	Хот											
	Хөдөө											
Нас баралтын шалтгаан	Хорт хавдарын нас баралт-Бүгд	1			6	2						
	Нас баралтын гадны шалтгаан-Бүгд					3						
		Амиа хорлосон										
		Бусдад хорлогдсон				1						
		Үйлдвэрийн осол										
		Зам тээврийн осол										
		Бусад осол				2						
Тодорхойгүй												
Стационар	Эмнэлэгт хэвтсэн-Бүгд	588	698	836	3225	1975	213	164	984	1085	222	359
	Өвчтөн илгээх хуудсаар хэвтсэн хүний тоо											
		Аймгийн нэгдсэн эмнэлгээс										
		Сумын эрүүл мэндийн төвөөс										
		Сум дундын эмнэлгээс										
		Өрх, Дүүргийн нийгмийн эрүүл мэндийн төв										
	Харьяаллын бус											
Эмнэлгээс гарсан, шилжсэн хүний тоо-Бүгд		563	668	702	2985	1843	426	172	962	987	169	261
Ор хоног-Бүгд /Орны хөдөлгөөнөөр/		3469	4606	9581	21070	12351	4925	1781	6544	7469	1743	3702

Халдварт өвчин, 2025 оны эхний 02 сарын байдлаар

№	Байршил	Халдварт өвчин		B15-19 Вируст хепатит/Viral hepatitis		B15- Цочмог А хепатит A/B15-Acute hepatitis A		B16- Цочмог В хепатит B/B16-Acute hepatitis B		B17-1 - Бусад цочмог вируст хепатит C /B17-1-Acute hepatitis C	
		Бодит тоо	10000 хүн амд	Бодит тоо	10000 хүн амд	Бодит тоо	10000 хүн амд	Бодит тоо	10000 хүн амд	Бодит тоо	10000 хүн амд
1	Баянгол	352	14.1	3	0.1	1	0.0	1	0.0	1	0.0
2	Баянзүрх	784	18.5	5	0.1	0	0.0	2	0.05	3	0.07
3	Сонгинохайрхан	484	14.2	4	0.1	0	0.0	2	0.1	2	0.1
4	Сүхбаатар	210	14.8	3	0.2	0	0.0	1	0.1	2	0.1
5	Хан Уул	267	10.8	4	0.2	0	0.0	2	0.1	2	0.1
6	Чингэлтэй	172	12.3	2	0.1	0	0.0	1	0.1	1	0.1
7	Налайх	18	4.5	1	0.3	0	0.0	0	0.0	1	0.3
8	Багануур	34	11.7	1	0.3	0	0.0	0	0.0	1	0.3
9	Багахангай	2	4.5	0	0.0	0	0.0	0	0.0	0	0.0
10	Дүүргийн дүн	2323	14.4	23	0.14	1	0.0	9	0.06	13	0.08
11	Энэрэл	15	0.0	0	0.0	0	0.0	0	0.0	0	0.0
12	Амаржих газар	0	0.0	0	0.0	0	0.0	0	0.0	0	0.0
13	Цэргийн төв эмнэлэг	1	0.0	0	0.0	0	0.0	0	0.0	0	0.0
14	Дүүргийн ЭМТ	0	0.0	0	0.0	0	0.0	0	0.0	0	0.0
15	ТЗТЭ	30	0.0	0	0.0	0	0.0	0	0.0	0	0.0
16	ШШГЕГ-НЭ	7	0.0	0	0.0	0	0.0	0	0.0	0	0.0
17	ХХЭМБ	237	0.0	0	0.0	0	0.0	0	0.0	0	0.0
18	Нийслэлийн ЭМГ-ын дүн	2613	16.1	23	0.14	1	0.0	9	0.06	13	0.08
19	ХӨСҮТ	95	0.0	0	0.0	0	0.0	0	0.0	0	0.0
20	АӨСҮТ	23	0.0	0	0.0	0	0.0	0	0.0	0	0.0
21	ЭХЭМҮТ	1	0.0	0	0.0	0	0.0	0	0.0	0	0.0
22	СЭМҮТ	0	0.0	0	0.0	0	0.0	0	0.0	0	0.0
23	УНТЭ	0	0.0	0	0.0	0	0.0	0	0.0	0	0.0
24	ЭНЭҮТ	1	0.0	0	0.0	0	0.0	0	0.0	0	0.0
25	Сонгдо эмнэлэг	1	0.0	0	0.0	0	0.0	0	0.0	0	0.0
26	Хаяг тодорхойгүй	1	0.0	0	0.0	0	0.0	0	0.0	0	0.0
27	Улаанбаатар	2734	16.9	23	0.14	1	0.0	9	0.06	13	0.08
28	Аймгийн дүн*	115	0.0	9		0	0.0	1	0.0	8	0.0
29	НИЙТ ДҮН	2849	17.6	32	0.20	1	0.01	10	0.06	21	0.13

* Хөдөө орон нутгийн харьяалалтай иргэний УБ хотод ирж бүртгэгдсэн төрөлт, нас баралт, өвчлөлийн тохиолдол

Халдварт өвчин, 2025 оны эхний 2 сарын байдлаар

№	Байршил	A03 - Цусан суулга/Shigellosis		A02 Салмонеллт /Other salmonella infections		A09 Халдварын гаралтай гастроэнтерит ба суулга өвчин		A05-Бактерийн гаралтай бусад хоолны хордлого		A39 Менингококкт халдвар/Meningococcal infection	
		Бодит тоо	10000 хүн амд	Бодит тоо	10000 хүн амд	Бодит тоо	10000 хүн амд	Бодит тоо	10000 хүн амд	Бодит тоо	10000 хүн амд
1	Баянгол	19	0.8	3	0.1	1	0.0	0	0.0	1	0.0
2	Баянзүрх	43	1.02	6	0.1	9	0.2	0	0.0	0	0.0
3	Сонгинохайрхан	23	0.7	7	0.2	2	0.1	0	0.0	0	0.0
4	Сүхбаатар	9	0.6	5	0.4	0	0.0	0	0.0	0	0.0
5	Хан Уул	12	0.5	3	0.1	3	0.1	0	0.0	0	0.0
6	Чингэлтэй	6	0.4	0	0.0	1	0.1	0	0.0	1	0.1
7	Налайх	1	0.3	0	0.0	0	0.0	0	0.0	1	0.3
8	Багануур	0	0.0	0	0.0	0	0.0	0	0.0	0	0.0
9	Багахангай	0	0.0	0	0.0	0	0.0	0	0.0	0	0.0
10	Дүүргийн дүн	113	0.70	24	0.15	16	0.1	0	0.0	3	0.0
11	Энэрэл	0	0.0	0	0.0	0	0.0	0	0.0	0	0.0
12	Амаржих газар	0	0.0	0	0.0	0	0.0	0	0.0	0	0.0
13	Цэргийн төв эмнэлэг	0	0.0	0	0.0	0	0.0	0	0.0	0	0.0
14	Дүүргийн ЭМТ	0	0.0	0	0.0	0	0.0	0	0.0	0	0.0
15	ТЗТЭ	0	0.0	0	0.0	0	0.0	0	0.0	0	0.0
16	ШШГЕГ-НЭ	0	0.0	0	0.0	0	0.0	0	0.0	0	0.0
17	ХХЭМБ	0	0.0	0	0.0	0	0.0	0	0.0	0	0.0
18	Нийслэлийн ЭМГ-ын дүн	113	0.70	24	0.1	16	0.1	0	0.0	3	0.0
19	ХӨСҮТ	0	0.0	0	0	0	0.0	0	0.0	0	0.0
20	АӨСҮТ	0	0.0	0	0	0	0.0	0	0.0	0	0.0
21	ЭХЭМҮТ	1	0.0	0	0	0	0.0	0	0.0	0	0.0
22	СЭМҮТ	0	0.0	0	0	0	0.0	0	0.0	0	0.0
23	УНТЭ	0	0.0	0	0	0	0.0	0	0.0	0	0.0
24	ЭНЭҮТ	0	0.0	0	0	0	0.0	0	0.0	0	0.0
25	Сонгдо эмнэлэг	0	0.0	0	0	0	0.0	0	0.0	0	0.0
26	Хаяг тодорхойгүй	0	0.0	0	0	0	0.0	0	0.0	0	0.0
27	Улаанбаатар	114	0.70	24	0.1	16	0.1	0	0.0	3	0.0
28	Аймгийн дүн*	18	0.0	6	0	1	0.0	0	0.0	0	0.0
29	НИЙТ ДҮН	132	0.82	30	0.2	17	0.1	0	0.00	3	0.02

* Хөдөө орон нутгийн харьяалалтай иргэний УБ хотод ирж бүртгэгдсэн төрөлт, нас баралт, өвчлөлийн тохиолдол

Халдварт өвчин, 2025 оны 2 сарын байдлаар

№	Байршил	B01 Салхинцэцэг /Varicella/		B26 Гахай хавдар / Mumps/		A38 Улаан эсэргэнэ /Scarlet fever/		P36 Нярайн бактерт үжил /Bacterial sepsis of newborn/		A46 Ёлом /Erysipelas/	
		Бодит тоо	10000 хүн амд	Бодит тоо	10000 хүн амд	Бодит тоо	10000 хүн амд	Бодит тоо	10000 хүн амд	Бодит тоо	10000 хүн амд
1	Баянгол	156	6.2	2	0.1	9	0.36	0	0.0	4	0.2
2	Баянзүрх	526	12.4	3	0.1	11	0.3	0	0.0	5	0.1
3	Сонгинохайрхан	164	4.8	0	0.0	7	0.2	0	0.0	6	0.2
4	Сүхбаатар	103	7.3	1	0.1	2	0.1	0	0.0	0	0.0
5	Хан Уул	173	7.0	2	0.1	3	0.1	0	0.0	2	0.1
6	Чингэлтэй	69	4.9	0	0.0	4	0.3	0	0.0	2	0.1
7	Налайх	4	1.0	0	0.0	0	0.0	0	0.0	0	0.0
8	Багануур	13	4.5	0	0.0	0	0.0	0	0.0	0	0.0
9	Багахангай	1	2.3	0	0.0	0	0.0	0	0.0	0	0.0
10	Дүүргийн дүн	1209	7.47	8	0.0	36	0.22	0	0.00	19	0.1
11	Энэрэл	0	0.0	0	0.0	0	0.0	0	0.0	0	0.0
12	Амаржих газар	0	0.0	0	0.0	0	0.0	0	0.0	0	0.0
13	Цэргийн төв эмнэлэг	0	0.0	0	0.0	0	0.0	0	0.0	0	0.0
14	Дүүргийн ЭМТ	0	0.0	0	0.0	0	0.0	0	0.0	0	0.0
15	ТЗТЭ	0	0.0	0	0.0	0	0.0	0	0.0	0	0.0
16	ШШГЕГ-НЭ	0	0.0	0	0.0	0	0.0	0	0.0	0	0.0
17	ХХЭМБ	0	0.0	0	0.0	0	0.0	0	0.0	0	0.0
18	Нийслэлийн ЭМГ-ын дүн	1209	7.47	8	0.0	36	0.22	0	0.00	19	0.1
19	ХӨСҮТ	0	0.0	0	0.0	0	0.0	0	0.0	0	0.0
20	АӨСҮТ	0	0	0	0.0	0	0.0	0	0.0	1	0.0
21	ЭХЭМҮТ	0	0.0	0	0.0	0	0.0	0	0.0	0	0.0
22	СЭМҮТ	0	0.0	0	0.0	0	0.0	0	0.0	0	0.0
23	УНТЭ	0	0.0	0	0.0	0	0.0	0	0.0	0	0.0
24	ЭНЭҮТ	0	0.0	0	0.0	0	0.0	0	0.0	0	0.0
25	Сонгдо эмнэлэг	0	0.0	0	0.0	0	0.0	0	0.0	0	0.0
26	Хаяг тодорхойгүй	0	0.0	0	0.0	0	0.0	0	0.0	0	0.0
27	Улаанбаатар	1209	7.47	8	0.0	36	0.22	0	0.00	19	0.12
28	Аймгийн дүн*	67	0.0	1	0.0	3	0.0	0	0.0	5	0.0
29	НИЙТ ДҮН	1276	7.88	9	0.06	39	0.24	0	0.00	24	0.15

* Хөдөө орон нутгийн харьяалалтай иргэний УБ хотод ирж бүртгэгдсэн төрөлт, нас баралт, өвчлөлийн тохиолдол

Халдварт өвчин, 2025 оны 02 сарын байдлаар

№	Байршил	B50 Хумхаа		A23 Бруцеллёз / Brucellosis/		B08.4 Энтеровируст тууралттай цэврүүт фарингит / Hand, foot and mouth disease /		B08.3 Эритема/Erythema infectiosum [fifth disease]		B67 Бэтэг	
		Бодит тоо	10000 хүн амд	Бодит тоо	10000 хүн амд	Бодит тоо	10000 хүн амд	Бодит тоо	10000 хүн амд	Бодит тоо	10000 хүн амд
1	Баянгол	0	0.0	0	0.0	10	0.4	2	0.1	0	0.0
2	Баянзүрх	0	0.0	0	0.0	21	0.50	4	0.1	0	0.0
3	Сонгинохайрхан	0	0.0	0	0.0	6	0.2	7	0.2	0	0.0
4	Сүхбаатар	0	0.0	0	0.0	5	0.4	3	0.2	0	0.0
5	Хан Уул	0	0.0	0	0.0	7	0.3	6	0.2	0	0.0
6	Чингэлтэй	0	0.0	0	0.0	3	0.2	0	0.0	0	0.0
7	Налайх	0	0.0	1	0.3	0	0.0	0	0.0	0	0.0
8	Багануур	0	0.0	0	0.0	1	0.3	0	0.0	0	0.0
9	Багахангай	0	0.0	0	0.0	0	0.0	0	0.0	0	0.0
10	Дүүргийн дүн	0	0.0	1	0.0	53	0.33	22	0.1	0	0.0
11	Энэрэл	0	0.0	0	0.0	0	0.0	0	0.0	0	0.0
12	Амаржих газар	0	0.0	0	0.0	0	0.0	0	0.0	0	0.0
13	Цэргийн төв эмнэлэг	1	0.0	0	0.0	0	0.0	0	0.0	0	0.0
14	Дүүргийн ЭМТ	0	0.0	0	0.0	0	0.0	0	0.0	0	0.0
15	ТЗТЭ	0	0.0	0	0.0	0	0.0	0	0.0	0	0.0
16	ШШГЕГ-НЭ	0	0.0	0	0.0	0	0.0	0	0.0	0	0.0
17	ХХЭМБ	0	0.0	0	0.0	0	0.0	0	0.0	0	0.0
18	Нийслэлийн ЭМГ-ын дүн	1	0.0	1	0.0	53	0.33	22	0.1	0	0.0
19	ХӨСҮТ	0	0.0	0	0.0	0	0.0	0	0.0	0	0.0
20	АӨСҮТ	0	0.0	0	0.0	0	0.0	0	0.0	0	0.0
21	ЭХЭМҮТ	0	0.0	0	0.0	0	0.0	0	0.0	0	0.0
22	СЭМҮТ	0	0.0	0	0.0	0	0.0	0	0.0	0	0.0
23	УНТЭ	0	0.0	0	0.0	0	0.0	0	0.0	0	0.0
24	ЭНЭҮТ	0	0.0	0	0.0	0	0.0	0	0.0	0	0.0
25	Сонгдо эмнэлэг	0	0.0	0	0.0	0	0.0	0	0.0	0	0.0
26	УХТЭ	0	0.0	0	0.0	0	0.0	0	0.0	1	0.0
27	Улаанбаатар	1	0.0	1	0.0	53	0.33	28	0.2	1	0.0
28	Аймгийн дүн*	0	0.0	0	0.0	3	0.0	2	0.0	0	0.0
29	НИЙТ ДҮН	1	0.01	1	0.01	56	0.35	30	0.2	1	0.0

Халдварт өвчин, 2025 оны 02 сарын байдлаар

№	Байршил	B34.1 Энтеровируст халдвар, тодорхойгүй		B08.2 Echthema subitum		A01. Балнад, иж балнад		B05. Улаанбурхан		A69. Спирохетээр сэдээгдсэн бусад халдвар	
		Бодит тоо	10000 хүн амд	Бодит тоо	10000 хүн амд	Бодит тоо	10000 хүн амд	Бодит тоо	10000 хүн амд	Бодит тоо	10000 хүн амд
1	Баянгол	0	0.0	0	0.0	0	0.0	0	0.0	0	0.0
2	Баянзүрх	0	0.0	0	0.0	0	0.0	0	0.0	0	0.0
3	Сонгинохайрхан	0	0.0	0	0.0	0	0.0	0	0.0	0	0.0
4	Сүхбаатар	0	0.0	0	0.0	0	0.0	0	0.0	0	0.0
5	Хан Уул	0	0.0	0	0.0	0	0.0	0	0.0	0	0.0
6	Чингэлтэй	0	0.0	0	0.0	0	0.0	0	0.0	0	0.0
7	Налайх	0	0.0	0	0.0	0	0.0	0	0.0	0	0.0
8	Багануур	0	0.0	0	0.0	0	0.0	0	0.0	0	0.0
9	Багахангай	0	0.0	0	0.0	0	0.0	0	0.0	0	0.0
10	Дүүргийн дүн	0	0.0	0	0.0	0	0.0	0	0.0	0	0.0
11	Энэрэл	0	0.0	0	0.0	0	0.0	0	0.0	0	0.0
12	Амаржих газар	0	0.0	0	0.0	0	0.0	0	0.0	0	0.0
13	Цэргийн төв эмнэлэг	0	0.0	0	0.0	0	0.0	0	0.0	0	0.0
14	Дүүргийн ЭМТ	0	0.0	0	0.0	0	0.0	0	0.0	0	0.0
15	ТЗТЭ	0	0.0	0	0.0	0	0.0	0	0.0	0	0.0
16	ШШГЕГ-НЭ	0	0.0	0	0.0	0	0.0	0	0.0	0	0.0
17	ХХЭМБ	0	0.0	0	0.0	0	0.0	0	0.0	0	0.0
18	Нийслэлийн ЭМГ- ын дүн	0	0.0	0	0.0	0	0.0	0	0.0	0	0.0
19	ХӨСҮТ	0	0.0	0	0.0	0	0.0	0	0.0	0	0.0
20	АӨСҮТ	0	0.0	0	0.0	0	0.0	0	0.0	0	0.0
21	ЭХЭМҮТ	0	0.0	0	0.0	0	0.0	0	0.0	0	0.0
22	СЭМҮТ	0	0.0	0	0.0	0	0.0	0	0.0	0	0.0
23	УНТЭ	0	0.0	0	0.0	0	0.0	0	0.0	0	0.0
24	ЭНЭҮТ	0	0.0	0	0.0	0	0.0	0	0.0	0	0.0
25	Сонгодо эмнэлэг	0	0.0	0	0.0	0	0.0	0	0.0	0	0.0
26	Хаяг тодорхойгүй	0	0.0	0	0.0	0	0.0	0	0.0	0	0.0
27	Улаанбаатар	0	0.0	0	0.0	0	0.0	0	0.0	0	0.0
28	Аймгийн дүн*	0	0.0	0	0.0	0	0.0	0	0.0	0	0.0
29	НИЙТ ДҮН	0	0.0	0	0.0	0	0.0	0	0.0	0	0.0

* Хөдөө орон нутгийн харьяалалтай иргэний УБ хотод ирж бүртгэгдсэн төрөлт, нас баралт, өвчлөлийн тохиолдол

Халдварт өвчин, 2025 оны 02 сарын байдлаар

№	Байршил	A77. Хачигт рикеттсиоз		Бусад татран		Ковид 19		A50-A53 Тэмбүү /Syphilis		A50 Төрөлхийн тэмбүү	
		Бодит тоо	10000 хүн амд	Бодит тоо	10000 хүн амд	Бодит тоо	10000 хүн амд	Бодит тоо	10000 хүн амд	Бодит тоо	10000 хүн амд
1	Баянгол	0	0.0	0	0.0	0	0.0	51	2.0	0	0.0
2	Баянзүрх	0	0.0	0	0.0	0	0.0	63	1.5	0	0.0
3	Сонгинохайрхан	0	0.0	0	0.0	0	0.0	111	3.2	0	0.0
4	Сүхбаатар	0	0.0	0	0.0	0	0.0	31	2.2	0	0.0
5	Хан Уул	0	0.0	0	0.0	0	0.0	12	0.5	0	0.0
6	Чингэлтэй	0	0.0	0	0.0	0	0.0	32	2.3	0	0.0
7	Налайх	0	0.0	0	0.0	0	0.0	5	1.3	0	0.0
8	Багануур	0	0.0	0	0.0	0	0.0	8	2.7	0	0.0
9	Багахангай	0	0.0	0	0.0	0	0.0	0	0.0	0	0.0
10	Дүүргийн дүн	0	0.0	0	0.0	0	0.0	313	1.9	0	0.0
11	Энэрэл	0	0.0	0	0.0	0	0.0	2	0.0	0	0.0
12	Амаржих газар	0	0.0	0	0.0	0	0.0	0	0.0	0	0.0
13	Цэргийн төв эмнэлэг	0	0.0	0	0.0	0	0.0	0	0.0	0	0.0
14	Дүүргийн НЭ	0	0.0	0	0.0	0	0.0	0	0.0	0	0.0
15	ТЗТЭ	0	0.0	0	0.0	0	0.0	25	0.0	0	0.0
16	ШШГЕГ-НЭ	0	0.0	0	0.0	0	0.0	0	0.0	0	0.0
17	ХХЭМБ	0	0.0	0	0.0	0	0.0	119	0.0	0	0.0
18	Нийслэлийн ЭМГ-ын дүн	0	0.0	0	0.0	0	0.0	459	2.8	0	0.0
19	ХӨСҮТ	0	0.0	0	0.0	0	0.0	52	0.0	0	0.0
20	АӨСҮТ	0	0.0	0	0.0	0	0.0	0	0.0	0	0.0
21	ЭХЭМҮТ	0	0.0	0	0.0	0	0.0	0	0.0	0	0.0
22	СЭМҮТ	0	0.0	0	0.0	0	0.0	0	0.0	0	0.0
23	УНТЭ	0	0.0	0	0.0	0	0.0	0	0.0	0	0.0
24	ЭНЭҮТ	0	0.0	0	0.0	0	0.0	1	0.0	1	0.0
25	Сонгдо эмнэлэг	0	0.0	0	0.0	0	0.0	0	0.0	0	0.0
26	Хаяг тодорхойгүй	0	0.0	0	0.0	0	0.0	0	0.0	0	0.0
27	Улаанбаатар	0	0.00	0	0.0	0	0.0	512	3.2	1	25.7
28	Аймгийн дүн*	0	0.0	0	0.0	0	0.0	0	0.0	0	0.0
29	НИЙТ ДҮН	0	0.00	0	0.0	0	0.0	512	3.2	1	21.0

* Хөдөө орон нутгийн харьяалалтай иргэний УБ хотод ирж бүртгэгдсэн төрөлт, нас баралт, өвчлөлийн тохиолдол

Халдварт өвчин, 2025 оны 02 сарын байдлаар

№	Байршил	А 54 Гонококкт халдвар /Gonococcal infection/		А15-А19 Сүрьеэ /Tuberculosis/		В36-В49 Мөөгөнцөр / Mycoses/		А59 Трихомониаз Trichomoniasis		В20-В24 ХДХВ/ДОХ	
		Бодит тоо	10000 хүн амд	Бодит тоо	10000 хүн амд	Бодит тоо	10000 хүн амд	Бодит тоо	10000 хүн амд	Бодит тоо	10000 хүн амд
1	Баянгол	28	1.1	47	1.9	0	0.0	16	0.6	0	0.0
2	Баянзүрх	19	0.4	52	1.2	2	0.0	15	0.4	0	0.0
3	Сонгинохайрхан	50	1.5	40	1.2	0	0.0	57	1.7	0	0.0
4	Сүхбаатар	28	2.0	19	1.3	0	0.0	1	0.1	0	0.0
5	Хан Уул	17	0.7	23	0.9	0	0.0	0	0.0	0	0.0
6	Чингэлтэй	8	0.6	25	1.8	4	0.3	15	1.1	0	0.0
7	Налайх	0	0.0	5	1.3	0	0.0	0	0.0	0	0.0
8	Багануур	7	2.4	2	0.7	0	0.0	2	0.7	0	0.0
9	Багахангай	0	0.0	1	2.3	0	0.0	0	0.0	0	0.0
10	Дүүргийн дүн	157	1.0	214	1.3	6	0.0	106	0.7	0	0.0
11	Энэрэл	0	0.0	13	0.0	0	0.0	0	0.0	0	0.0
12	Амаржих газар	0	0.0	0	0.0	0	0.0	0	0.0	0	0.0
13	Цэргийн төв эмнэлэг	0	0.0	0	0.0	0	0.0	0	0.0	0	0.0
14	Дүүргийн ЭМТ	0	0.0	0	0.0	0	0.0	0	0.0	0	0.0
15	ТЗТЭ	0	0.0	0	0.0	0	0.0	5	0.0	0	0.0
16	ШШГЕГ-НЭ	0	0.0	7	0.0	0	0.0	0	0.0	0	0.0
17	ХХЭМБ	47	0.0	0	0.0	49	0.0	22	0.0	0	0.0
18	Нийслэлийн ЭМГ-ын дүн	204	1.3	234	1.4	55	0.3	133	0.8	0	0.0
19	ХӨСҮТ	25	0.0	0	0.0	0	0.0	12	0.0	6	0.0
20	АӨСҮТ	0	0.0	0	0.0	17	0.0	0	0.0	0	0.0
21	ЭХЭМҮТ	0	0.0	0	0.0	0	0.0	0	0.0	0	0.0
22	СЭМҮТ	0	0.0	0	0.0	0	0.0	0	0.0	0	0.0
23	УНТЭ	0	0.0	0	0.0	0	0.0	0	0.0	0	0.0
24	ЭНЭҮТ	0	0.0	0	0.0	0	0.0	0	0.0	0	0.0
25	Сонгдо эмнэлэг	0	0.0	0	0.0	0	0.0	0	0.0	0	0.0
26	Хаяг тодорхойгүй	0	0.0	0	0.0	0	0.0	0	0.0	0	0.0
27	Улаанбаатар	229	1.4	234	1.4	72	0.4	145	0.9	6	0.04
28	Аймгийн дүн*	0	0.0	0	0.0	0	0.0	0	0.0	0	0.0
29	НИЙТ ДҮН	229	1.4	234	1.4	72	0.4	145	0.9	6	0.04

* Хөдөө орон нутгийн харьяалалтай иргэний УБ хотод ирж бүртгэгдсэн төрөлт, нас баралт, өвчлөлийн тохиолдол

НЭМГ-ын харьяа хувийн хэвшлийн эмнэлгүүдийн үзүүлэлт

2025 оны 2 сарын байдлаар нийт 324229 үзлэг хийгдсэн нь өнгөрсөн оны мөн үеэс 1680 үзлэгээр буурсан бөгөөд урдчилан сэргийлэх үзлэг 3.1%, өвчний учир амбулаториор 96.1%, идэвхтэй хяналт 0.7%, гэрийн дуудлага 0.5%-ийг эзэлж байна. НЭМГ-ын харьяа эмнэлгүүдийн нийт үзлэгийн 17.2 хувийг ХХЭМБ-ын үзлэг эзэлж байна.

Ор бүхий эмнэлэгт 8911.5 хүн эмчлэгдэн гарч өнгөрсөн оны мөн үеэс 5330-аар буурсан ба 46231 ор хоног ашигласан ба орны фонд ашиглалтын хувь 22.4, дундаж ор хоног 5.2, орны эргэлт 2.4 байна.

Эмнэлгийн 27 нас баралт бүртгэгдсэн байна.

Сувилалд 3978.5 хүн эмчлэгдэж, 25331 ор хоног ашигласан байна.

Таны төлөө бид эмнэлэгт 27 эх төрж, 27 нярай амьд, эрэгтэй 12, эмэгтэй-15 төрсөн байна.

БЗДХ-ын чиглэлээр үйл ажиллагаа явуулдаг эмнэлгүүдэд БЗДХ-ын 237 өвчлөл бүртгэгдсэн байна.

Байгууллага	Бүгд үзлэг	Урьдчилан сэргийлэх үзлэг	Өвчний учир амбулаторийн үзлэг	Үүнээс		Идэвхтэй хяналт	Гэрийн идэвхтэй хяналт	Дуудлагаар	БЗДХ-бүгд	Үүнээс			
				Анх	Давтан					Тэмбүү	Заг хүйтэн	Трихомониаз	Мөөгөнцөр
Амбулатори	324229	10003	311637	191641	119996	2068	0	521	237	119	47	22	49

Байгууллага	Стационар			Эмнэлгийн нас баралт				Төрсөн эх	Амьд төрсөн хүүхэд	Үүнээс	
	Хэвтсэн хүний тоо	Гарсан хүний тоо	Ор хоног	Бүгд	Эр	Эм	Үүнээс хоног болоогүй			Эр	Эм
Ортой	14835	15007	81492	0	0	0	0	27	27	12	15
Сувилал	3988	3969	25331								
Дүн	18823	18976	106823	0	0	0	0	27	27	12	15

Хувийн эмнэлгийн үзүүлэлт, 2025 оны эхний 2 сарын байдлаар

№	Байгууллагын нэрс	Орны тоо	Эмнэлэгт хэвтсэн - Бүгд	Эмнэлгээс гарсан, шилжсэн Бүгд	Ор хоног-Бүгд /Орны хөдөлгөөнөөр/	Нас баралт	Эмчлэгдсэн өвчтөн	Орны эргэлт	Дундаж ор хоног	ОФА%
1	Анубулган	6	0	0	0	0	0	0.0	0.0	0.0
2	Талимаа	20	133	121	660	0	127	6.4	5.2	58.9
3	Чимэг Оюу	20	91	71	523	0	81	4.1	6.5	46.7
4	Төгсун	25	0	0	0	0	0	0.0	0.0	0.0
5	Би АЙ Си	13	28	27	241	0	27.5	2.1	8.8	33.1
6	Таны төлөө бид	44	76	71	229	0	73.5	1.7	3.1	9.3
7	Баясгалантай дэлхий	30	20	20	116	0	20	0.7	5.8	6.9
8	Самандбадраа	10	12	10	67	0	11	1.1	6.1	12.0
9	Натул ХХК	60	148	130	816	0	139	2.3	5.9	24.3
10	Хос чавхдас	12	3	3	21	0	3	0.3	7.0	3.1
11	Араат-Уул ХХК	15	63	63	313	0	63	4.2	5.0	37.3
12	"Шинэ хужирт" ХХК	130	74	194	492	0	134	1.0	3.7	6.8
13	Цу Эрдэнэ ХХК	45	150	150	605	0	150	3.3	4.0	24.0
14	Хоржимиза	15	0	0	0	1	0	0.0	0.0	0.0
15	Маргад Оньс ХХК	155	543	488	2250	0	516	3.3	4.4	25.9
16	Хулж боржигон	25	142	120	1000	0	131	5.2	7.6	71.4
17	Миксбиз ХХК	0	0	0	0	0	0	0.0	0.0	0.0
18	ЦНС ХХК	30	62	60	500	0	61	2.0	8.2	29.8
19	Сондра ХХК	10	335	335	124	0	335	33.5	0.4	22.1
20	Рехамед ХХК	70	539	502	1436	0	520.5	7.4	2.8	36.6
21	Эм зүйн инжлэх ухааны их сургууль	30	70	70	385	0	70	2.3	5.5	22.9
22	САНТЭ	8	0	0	0	0	0	0.0	0.0	0.0
23	Солонго	15	113	106	132	0	109.5	7.3	1.2	15.7
24	Манба дацан бодь сэтгэлтэн ХХК	30	66	62	442	0	64	2.1	6.9	26.3
25	Дангал	15	0	0	0	0	0	0.0	0.0	0.0
26	Юнимед интернейшнл ХХК	39	173	163	983	0	168	4.3	5.9	45.0
27	Өнө Энх ХХК	35	22	20	146	0	21	0.6	7.0	7.4
28	Хасу манал	28	29	28	217	0	28.5	1.0	7.6	13.8
29	"Вивека медикал"	17	0	0	0	0	0	0.0	0.0	0.0
30	Манал-Оточ	25	0	0	0	0	0	0.0	0.0	0.0
31	Мөнх-Онъч	30	371	309	1878	0	340	11.3	5.5	111.8
32	Халиунтолгой	18	117	101	712	0	109	6.1	6.5	70.6
33	Замбагатрейд	20	98	78	531	0	88	4.4	6.0	47.4
34	Тамирмандал	8	26	24	151	0	25	3.1	6.0	33.7
35	Аюурвэд-Энх ХХК	40	165	140	467	0	152.5	3.8	3.1	20.8
36	Зүтгэл найдвар	15	0	0	0	0	0	0.0	0.0	0.0
37	Төртрейд ХХК	30	114	99	650	0	106.5	3.6	6.1	38.7
38	Буянт-Ээж	15	90	93	540	0	91.5	6.1	5.9	64.3
39	Бурам мишээл ХХК	40	20	21	227	0	20.5	0.5	11.1	10.1
40	"Саруул талын зам" ХХК	30	39	35	252	0	37	1.2	6.8	15.0
41	Мандир Мед ХХК	140	301	259	1703	0	280	2.0	6.1	21.7
42	Санцо Мед ХХК	15	6	6	6	0	6	0.4	1.0	0.7
43	Ливмед	14	0	0	0	0	0	0.0	0.0	0.0

Хувийн эмнэлгийн үзүүлэлт, 2025 оны 2 сарын байдлаар

№	Байгууллагын нэрс	Орны тоо	Эмнэлэгт хэвтсэн -	Эмнэлгээс гарсан,	Ор хоног	Нас баралт	Эмчлэгдсэн өвчтөн	ОФА%	Дундаж ор хоног	Орны эргэлт
44	Бум-Энэрэл	15	0	0	0	0	0	0.0	0.0	0.0
45	Энэрэлт манал	16	57	46	333	0	51.5	37.2	6.5	3.2
46	Авецина	75	301	301	1275	0	301	30.4	4.2	4.0
47	Си Жи Эс ХХК	20	106	108	517	0	107	46.2	4.8	5.4
48	Аминзаяа	30	128	101	734	0	114.5	43.7	6.4	3.8
49	Гурванбаян бүрд ХХК	20	115	115	782	0	115	69.8	6.8	5.8
50	Жапан Монголын фриендшип хоспитал	20	101	96	752	0	98.5	67.1	7.6	4.9
51	Увидаст байгаль ХХК	15	0	0	0	0	0	0.0	0.0	0.0
52	Мангут ХХК	140	0	0	0	0	0	0.0	0.0	0.0
53	Мөнгөн чагнуур	20	107	88	568	0	97.5	50.7	5.8	4.9
54	Анхтуяа ХХК	65	213	189	991	0	201	27.2	4.9	3.1
55	Энхбүсгүй ХХК	10	12	12	60	0	12	10.7	5.0	1.2
56	Эрүүл энх баяс ХХК	20	0	0	0	0	0	0.0	0.0	0.0
57	Хосвансэмбэрүү	18	47	33	345	0	40	34.2	8.6	2.2
58	Хан шүтээн ХХК	30	0	0	0	0	0	0.0	0.0	0.0
59	Бурам номиун	40	145	122	848	0	133.5	37.9	6.4	3.3
60	Энхсаран ХХК	220	294	285	1746	0	289.5	14.2	6.0	1.3
61	Хүмүүн мед	19	0	0	0	0	0	0.0	0.0	0.0
62	Хурилдуур ХХК	60	140	130	715	0	135	21.3	5.3	2.3
63	Улаанбаатар мед Сити Энержи	55	230	207	1194	0	218.5	38.8	5.5	4.0
64	Физиоактив ХХК	0	0	0	0	0	0	0.0	0.0	0.0
65	Чин ачлал ХХК	20	60	68	420	0	64	37.5	6.6	3.2
66	Шар бар ХХК	20	0	0	0	0	0	0.0	0.0	0.0
67	Далд засал ХХК	45	195	170	1189	0	182.5	47.2	6.5	4.1
68	Далд-Увидас	25	0	0	0	0	0	0.0	0.0	0.0
69	Түмэншанд ХХК	15	60	50	300	0	55	35.7	5.5	3.7
70	Ивээлт аметист ХХК	15	5	5	5	0	5	0.6	1.0	0.3
71	Мөнгөт хайрхан оргил ХХК	13	4	4	17	0	4	2.3	4.3	0.3
72	Энэрэнгүй харц ХХК	15	17	17	47	15	24.5	5.6	1.9	1.6
73	Гарьд манлай ХХК	35	51	46	180	0	48.5	9.2	3.7	1.4
74	Нандин Ухаан ХХК	55	128	118	870	0	123	28.2	7.1	2.2
75	Энх Ундарга ЗГБХН	80	0	0	0	0	0	0.0	0.0	0.0
76	Нарт сэен ХХК	10	35	35	159	0	35	28.4	4.5	3.5
77	Пиксел ХХК	20	116	108	671	0	112	59.9	6.0	5.6
78	Бумаа Санаа БГБХН	20	59	44	328	0	51.5	29.3	6.4	2.6
79	Сантжарантай ХХК	10	9	8	40	0	8.5	7.1	4.7	0.9
80	Нууц увидас рашаан	20	120	96	654	0	108	58.4	6.1	5.4
81	Дунфан Найрамдал	0	0	0	0	0	0	0.0	0.0	0.0
82	Бүсгүй БГБХН	23	51	38	483	0	44.5	37.5	10.9	1.9
83	Ариунлотус ХХК	50	72	72	508	0	72	18.1	7.1	1.4
84	Грийн хоум нийгэмлэг ТББ	11	8	4	8	11	11.5	1.3	0.7	1.0
85	"Эл Жи Эл Пи" ХХК	20	0	0	0	0	0	0.0	0.0	0.0
86	Тойгийн тал ХХК	20	63	55	390	0	59	34.8	6.6	3.0

Хувийн эмнэлгийн үзүүлэлт, 2025 оны 2 сарын байдлаар

№	Байгууллагын нэрс	Орны тоо	Эмнэлэгт хэвтсэн -	Эмнэлгээс гарсан,	Ор хоног	Нас баралт	Эмчлэгдсэн өвчтөн	ОФА%	Дундаж ор хоног	Орны эргэлт
87	Мета медулла ХХК	30	37	32	165	0	34.5	9.8	4.8	1.2
88	Чимэжүд ХХК	30	40	24	120	0	32	7.1	3.8	1.1
89	Жи Би Эс Гурван титэм ХХК	45	0	0	0	0	0	0.0	0.0	0.0
90	Гэгээмед	10	45	40	300	0	42.5	53.6	7.1	4.3
91	Дархан-Оточ	30	113	91	632	0	102	37.6	6.2	3.4
92	Найман очир ХХК Чимэг	30	0	0	0	0	0	0.0	0.0	0.0
93	Зеронеплас ХХК	0	0	0	0	0	0	0.0	0.0	0.0
94	Гийх –Од ХХК Зуун нас	20	88	73	566	0	80.5	50.5	7.0	4.0
95	Төгс үзэсгэлэнт ХХК	18	33	32	32	0	32.5	3.2	1.0	1.8
96	Корсан	15	33	33	267	0	33	31.8	8.1	2.2
97	Дархан детект ХХК	35	136	102	668	0	119	34.1	5.6	3.4
98	Ээлтэй Оточ	15	55	42	388	0	48.5	46.2	8.0	3.2
99	Ган булаг медикал ХХК	20	72	68	8	0	70	0.7	0.1	3.5
100	Сорогзон	18	11	11	51	0	11	5.1	4.6	0.6
101	“Дөлгөөн амьдрал” ХХК	76	124	102	714	0	113	16.8	6.3	1.5
102	Егнин ХХК	20	94	71	561	0	82.5	50.1	6.8	4.1
103	АШУУИС	100	385	373	2611	0	379	46.6	6.9	3.8
104	Ухаант хатан ижий	13	74	64	391	0	69	53.7	5.7	5.3
105	АСЭ ХХК	20	206	176	851	0	191	76.0	4.5	9.6
106	Талын фокус	10	12	15	59	0	13.5	10.5	4.4	1.4
107	Гэрэгэ толгой ХХК	20	0	0	0	0	0	0.0	0.0	0.0
108	Филошийп	52	120	120	14	0	120	0.5	0.1	2.3
109	Вестмед ХХК	15	0	0	0	0	0	0.0	0.0	0.0
110	Амин-Эрдэнэ	40	157	117	946	0	137	42.2	6.9	3.4
111	Энэрэлмамоц	26	55	49	384	0	52	26.4	7.4	2.0
112	Орбита	15	7	7	7	0	7	0.8	1.0	0.5
113	Үйлс бүтэмж	15	27	27	31	0	27	3.7	1.1	1.8
114	Персон ХХК	15	40	35	269	0	37.5	32.0	7.2	2.5
115	Гэрэлт чагнуур	10	7	7	48	0	7	8.6	6.9	0.7
116	“Маунтайн снэк” ХХК	10	20	0	10	0	10	1.8	1.0	1.0
117	Ливерген	15	0	0	0	0	0	0.0	0.0	0.0
118	Энхжил	29	0	0	0	0	0	0.0	0.0	0.0
119	Агар-Оточ	10	30	26	194	0	28	34.6	6.9	2.8
120	Сайн сайхан медикал	0	0	0	0	0	0	0.0	0.0	0.0
121	Топуна ХХК	15	0	0	0	0	0	0.0	0.0	0.0
						0				
		3684	9309	8487	46231	27	8911.5	22.4	5.2	2.4

НИЙСЛЭЛИЙН ЗАСАГ ДАРГЫН ХЭРЭГЖҮҮЛЭГЧ АГЕНТЛАГ
НИЙСЛЭЛИЙН ЭРҮҮЛ МЭНДИЙН ГАЗАР

Шуудангийн хаяг: Монгол Улс, Улаанбаатар хот, Чингэлтэй дүүрэг, 4-р хороо,
Ж.Самбуугийн гудамж-16, Нийслэлийн засаг захиргааны III байр

Утас	77990101-3
Факс	976-11-325076
Э-шуудан	nemg.statistic2021@gmail.com
Вэб сайт	emg.ub.gov.mn

Эрхэлсэн: Х.Бат-Ирээдүй

НЭМГ-ын дарга

Хянасан: Д.Сайнхүү

ХШҮДАХ-ийн дарга

Мэдээллийг бэлтгэсэн: Ц.Сонгиносүрэн

ХШҮДАХ -ийн Ахлах мэргэжилтэн

Ш.Мөнхзул

ХШҮДАХ -ийн Ахлах мэргэжилтэн